

# 10 Электромонтажные изделия, инструменты и силовые разъемы

<b>Электромонтажные изделия</b> .....	664
Силовые наконечники, гильзы и зажимы .....	664
Ответвительные зажимы .....	667
Наконечники, ответвители, соединители .....	669
Зажимы контактные винтовые серии ЗВИ .....	678
Скобы пластиковые .....	680
Хомуты кабельные нейлоновые .....	681
Хомуты с отверстием для крепления ХОК .....	683
Хомуты с площадкой ХП .....	683
Хомуты анкерные ХА .....	683
Хомуты многоцветные ХМ .....	684
Хомуты дюбельные ХД .....	684
Хомуты для СИП .....	684
Дюбель-хомуты .....	685
Самоклеющиеся площадки нейлоновые .....	685
Спираль монтажная СМ .....	685
Термоусаживаемые материалы .....	686
Маркеры кабельные .....	692
Бирки кабельные .....	694
Изолента .....	694
Пружины постоянного давления ППД .....	695
Шины заземления ПМЛ .....	695
<b>Инструменты</b> .....	696
Прессы для силовых наконечников .....	696
Гидравлические прессы .....	696
Механические прессы .....	697
Клещи обжимные .....	698
Перфораторы листового металла .....	698
Гидравлические насосы .....	699
Инструмент для работы с электротехническими шинами .....	699
Инструмент для резки кабеля .....	700
Инструмент для снятия изоляции .....	700
Ручной инструмент .....	701
Отвертки .....	701
Шарнирно-губцевый инструмент .....	702
Отвертки пробники .....	702
Инструменты для хомутов .....	703
Кусачки арматурные (болторез) .....	703
Мультиметры и токоизмерительные клещи .....	704

# Электромонтажные изделия

## Силовые наконечники, гильзы и зажимы

### Наконечники медно-алюминиевые

Предназначены для присоединения алюминиевых проводников к медным шинам, проводам и кабелям с целью исключения гальванического эффекта, получаемого при прямом сопряжении меди и алюминия в процессе монтажа и подключения силовых нагрузок.

Габаритные размеры	Наименование	Размеры, мм											Кол-во в упаковке	Артикул
		B	D	D1	D2	H	L	L1	L2	R	S			
	DTL-10	12,5	6,5	9	4,5	22	61	27	20	6,25	2,5	200	UNP31-010-05-07	
	DTL-16	15	8,5	10	5,5	21	70	28	16	7,5	2,6	180	UNP31-016-06-08	
	DTL-25	18	8,5	12	7	26	75	33	20	9	3	120	UNP31-025-07-08	
	DTL-35	19	10,5	14	8	30	85	38	25	9,5	3,5	100	UNP31-035-08-10	
	DTL-50	22	10,5	16	9,5	32	90	42	25	11	4	60	UNP31-050-08-10	
	DTL-70	25	12,5	18	11,5	34	100	45	28	12,5	4,7	40	UNP31-070-11-12	
	DTL-95	28	12,5	20	13,5	37	110	50	28	14	4,7	30	UNP31-095-14-13	
	DTL-120	30	14,5	22	15	35	120	52	32	15	5,3	20	UNP31-120-15-14	
	DTL-150	34	14,5	24	16,5	42	125	57	38	17	6	20	UNP31-150-17-15	
	DTL-185	38	17	27	18,5	46	133	63	35	19	6,7	15	UNP31-185-19-17	
	DTL-240	40	17	30	21	50	140	65	35	20	7,2	15	UNP31-240-21-17	
	DTL-300	44	19	34	23	55	160	75	45	22	7	12	UNP31-300-24-19	

### Наконечники алюминиевые

Предназначены для оконцевания жил алюминиевых проводов и кабелей опрессовкой.

Габаритные размеры	Наименование	Размеры, мм										Количество в упаковке	Артикул
		L	L1	∅C	∅d	∅D	A	E	H	R			
	DL-10	59	20	8,5	5,8	8	2	13	28	6,5	20	UNP10-010-05-08	
	DL-16	64	23	8,5	6,5	10	2.3	15	29	7,5	20	UNP10-016-06-08	
	DL-25	70	25	8,5	7	11	2.5	16	33	8	20	UNP10-025-07-08	
	DL-35	75	25	8,5	8,5	12	2.8	18	35	9	20	UNP10-035-08-10	
	DL-50	84	30	10,5	10	14	3	20	39	10	10	UNP10-050-09-10	
	DL-70	89	30	12,5	12	16	3.3	24	44	12	10	UNP10-070-11-12	
	DL-95	93.8	36	12,5	14	18	3.5	26	45	13	10	UNP10-095-14-12	
	DL-120	105	37	14,5	15,5	20	4	28	48	14	10	UNP10-120-15-14	
	DL-150	113	39	14,5	16,5	22	4.2	30	52	15	10	UNP10-150-16-14	
	DL-185	118	40	16,5	19,5	24	4.4	34	54	17	10	UNP10-185-18-16	
	DL-240	126	45	16,5	22	28	4.8	36	56	18	10	UNP10-240-21-16	
	DL-300	150	54	20	23	30	7	40	65	20	5	UNP10-300-24-21	
DL-400	175	63	21	26	38	9	50	70	25	5	UNP10-400-26-21		

## Наконечники медные

Предназначены для оконцевания жил медных проводов и кабелей опрессовкой.

Габаритные размеры	Наименование	Размеры, мм										Кол-во в упаковке	Артикул
		B	D	D1	D2	H	L	L1	R	S			
	DT-10	13,5	6,5	8	4,7	28	60	26	7	2,3	240	UNP22-010-05-08	
	DT-16	16	8,5	9	5,5	30	67	28	8	2,5	200	UNP22-016-06-08	
	DT-25	17,6	8,5	11	7	34	70	30,5	8,8	2,5	200	UNP22-025-07-08	
	DT-35	20	10,5	12	8	36	78	33,5	10	3	140	UNP22-035-08-10	
	DT-50	23	10,5	12	9,5	41	86,5	37	11,5	3,5	80	UNP22-050-09-10	
	DT-70	26	12,5	16	11,5	44	96	42,5	13	4	72	UNP22-070-11-12	
	DT-95	28	12,5	18	13,5	48,5	105	48	14	4	56	UNP22-095-13-12	
	DT-120	31	14,5	20	15	52	112	50	15,5	5	35	UNP22-120-15-14	
	DT-150	35	14,5	22	16,5	53	116	55	17,5	5,5	30	UNP22-150-16-14	
	DT-185	37	17	24	18,5	57	126	58	18,5	5,5	30	UNP22-185-18-16	
	DT-240	40	17	27	21	60	135	64	20	5,5	20	UNP22-240-21-16	
	DT-300	44	19	31	23	62,5	150	71	22	7	12	UNP22-300-23-18	

## Наконечники медные луженые

Предназначены для оконцевания многожильных медных проводников и кабелей опрессовкой и пайкой. Материал – луженая электротехническая медь.

Габаритные размеры	Наименование	Размеры, мм									Количество в упаковке	Артикул
		B	D	D1	D2	H	L	L1	L3			
	JG-6	8,6	4,4	6	6,2	1,5	32	12	6,8	600	UNP40-006-04-04	
	JG-10	11,3	6	8	6,2	1,9	38,5	17	7,8	400	UNP40-010-06-06	
	JG-16	13	6,8	9	8,2	2,1	42	17	7,6	200	UNP40-016-06-08	
	JG-25	14,4	7,8	10	8,2	2,1	46	19	9	200	UNP40-025-07-08	
	JG-35	16,4	8,8	11	8,2	2,1	52	20	10,5	100	UNP40-035-08-08	
	JG-50	19,3	10,8	13	10,2	2,1	54,5	22	11,5	100	UNP40-050-10-10	
	JG-70	21,8	12,6	15	12,4	2,3	61	25	12,5	50	UNP40-070-11-12	
	JG-95	26,5	15,2	18	12,4	2,7	65,5	29	13,2	50	UNP40-095-13-12	
	JG-120	27,8	16	19	14,5	2,9	72	31	16	30	UNP40-120-15-14	
	JG-150	30,6	17	21	14,5	3,8	80	35	17,5	25	UNP40-150-17-14	
	JG-185	35,2	19,4	24	16,5	4,4	85	37	16,8	20	UNP40-185-18-16	
	JG-240	38	21,4	26	16,5	4,4	95	39	19,2	20	UNP40-240-20-16	
	JG-300	43,4	24,4	30	16,5	5,5	95	43	22	10	UNP40-300-24-16	
JG-400	47	27	33	17	5,9	115	50	24	10	UNP40-400-26-16		

## Гильзы алюминиевые соединительные

Предназначены для соединения алюминиевых проводников путем опрессовки. Материал – электротехнический алюминий.

Габаритные размеры	Наименование	Размеры, мм					Количество в упаковке	Артикул
		L	L1	L2	∅D	∅d		
	GL-10	67,3	32	32	10	6	20	UGL10-010-05
	GL-16	67,3	32	32	11	6,8	20	UGL10-016-06
	GL-25	71	33	33	12	7,5	20	UGL10-025-07
	GL-35	80	36	36	14	9	20	UGL10-035-08
	GL-50	90	40	40	16	11	10	UGL10-050-10
	GL-70	102	48	48	18	12	10	UGL10-070-11
	GL-95	105	49	49	21	14	10	UGL10-095-13
	GL-120	112	52	52	23	16	10	UGL10-120-15
	GL-150	118	56	56	25	17	10	UGL10-150-17
	GL-185	120	57	57	27	19	10	UGL10-185-19
	GL-240	128	59	59	30	21	10	UGL10-240-21
	GL-300	130	60	60	32,5	25	5	UGL10-300-24
	GL-400	154	72	72	38,5	27	5	UGL10-400-26

## Гильзы медные луженые соединительные

Предназначены для соединения медных и алюминиевых проводников. Ими можно осуществлять соединения по типу медь–медь, медь–алюминий, алюминий–алюминий. Сечение подключаемых проводников с обеих сторон одинаковое. Для облегчения монтажа гильзы ГМЛ имеют по центру стопор, который помогает избежать неравномерности обжатия соединяемых проводников. Сечение проводников легко определить без обращения к технической документации: на него указывает цифра в маркировке гильзы. Например, гильза ГМЛ-10 предназначена для проводников сечением 10 мм<sup>2</sup>.

Габаритные размеры	Наименование	Размеры, мм			Кол-во в упак.	Артикул
		L	∅D	∅d		
	ГМЛ-1,5	20	3,1	1,9	1000	UGTY10-001-01
	ГМЛ-2,5	20	4	2,8	1000	UGTY10-002-02
	ГМЛ-4	20	4,5	3,2	1000	UGTY10-004-03
	ГМЛ-6	25	5,1	3,7	500	UGTY10-006-04
	ГМЛ-10	30	6,1	4,5	1000	UGTY10-010-05
	ГМЛ-16	35	7,3	5,7	600	UGTY10-016-06
	ГМЛ-25	40	9	7,2	400	UGTY10-025-07
	ГМЛ-35	45	10,8	8,5	200	UGTY10-035-08
	ГМЛ-50	50	12,5	9,8	200	UGTY10-050-10
	ГМЛ-70	55	14,5	11,5	100	UGTY10-070-12
	ГМЛ-95	60	17	13,7	80	UGTY10-095-14
	ГМЛ-120	65	19	15	60	UGTY10-120-16
	ГМЛ-150	70	21	16,7	50	UGTY10-150-18
	ГМЛ-185	75	23,5	19,2	40	UGTY10-185-20
	ГМЛ-240	80	26	21	30	UGTY10-240-22
	ГМЛ-300	85	30	24	20	UGTY10-300-24
ГМЛ-400	90	34	27	16	UGTY10-400-27	

## Гильзы медно-алюминиевые соединительные


Гильзы медно-алюминиевые ГМА предназначены для соединения медного проводника с алюминиевым. Так как медь имеет большую проводимость, чем алюминий, это обуславливает необходимость сращивания двух жил разных геометрических размеров. Гильзы ГМА позволяют удовлетворить именно эту потребность. Сечение соединяемых проводников из меди или алюминия определяется маркировкой гильзы. Первая цифра в маркировке указывает сечение медного проводника, следующая после знака дроби – сечение алюминиевого проводника. Например, гильза ГМА-16/25 позволяет соединить проводники из меди сечением 16 мм<sup>2</sup> и алюминия сечением 25 мм<sup>2</sup>. Гильзы ГМА со стороны алюминия снабжены колпачком, который защищает внутреннюю часть гильзы от образования оксидной пленки, негативно влияющей на проводимость места соединения гильзы и кабеля.

Габаритные размеры	Наименование	Размеры, мм										Кол-во в упак.	Артикул
		D	d	D1	d1	L	L1	L2	L3	L4			
	ГМА-16/25	16	6,5	8,6	5,5	73,1	43,1	20,5	46,7	24	72	UGTL10-016-06	
	ГМА-25/35	16	8,5	10	7	72,6	43,6	20,5	47,5	24	72	UGTL10-025-07	
	ГМА-35/50	20,1	9,3	12,5	8,4	76	43,2	20,7	49,7	24,7	56	UGTL10-035-08	
	ГМА-50/70	19,9	10,9	14,6	10,1	82	43,1	26	49,1	30	56	UGTL10-050-10	
	ГМА-70/95	20	12,6	16,5	11,7	83,6	43,3	27	48,5	31,9	56	UGTL10-070-12	
	ГМА-95/120	24,9	13,8	19	13,5	108	59,5	35,5	64,6	40	18	UGTL10-095-14	
	ГМА-120/150	25	15,5	21	15,4	108	59	35,4	65,3	40,5	18	UGTL10-120-16	
	ГМА-150/185	32	17	23,6	17	112,3	59,1	40,7	64,6	45	15	UGTL10-150-18	
	ГМА-185/240	31,9	19,5	25,5	18,9	115,2	58,3	43,2	65	48	15	UGTL10-185-20	

## Ответвительные зажимы

**НОВИНКА**

Зажимы предназначены для ответвлений от магистральных линий кабелей и проводов напряжением до 750 В. Степень защиты IP20. Внутри зажимов расположен затягиваемый болтами плащечный зажим, покрытый цинком, толщина которого превышает 20 мкм. Это не только защищает проводник от преждевременного окисления, но так же способствует большей проводимости электрического тока. В дополнение следует отметить, значительно большую материалоемкость плащечных зажимов, что так же способствует увеличению проводимости и снижению потерь электрической энергии, расходуемой на нагревания зажима.

	Тип	Сечение магистральных проводников, мм <sup>2</sup>	Сечение проводников ответвления, мм <sup>2</sup>	Кол-во в упак., шт.	Артикул
	У731М	4-10	1,5-10	60	UKZ-ZO-731M
У733М	16-35	1,5-10	60	UKZ-ZO-733M	
У734М	16-35	16-25	60	UKZ-ZO-734M	
У739М	4-10	1,5-2,5	60	UKZ-ZO-739M	
У859М	50-70	4-35	30	UKZ-ZO-859M	
У870М	95-150	16-50	8	UKZ-ZO-870M	
У871М	95-150	50-95	8	UKZ-ZO-871M	
У872М	95-150	95-120	8	UKZ-ZO-872M	

## Наконечники и соединители (гильзы) болтовые

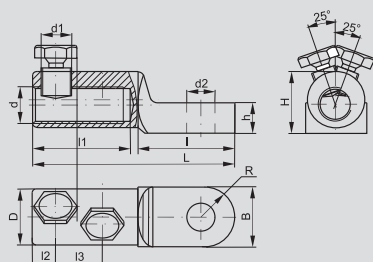
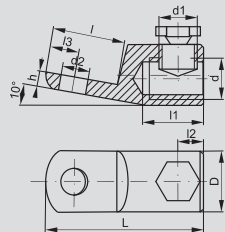
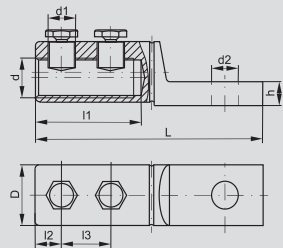
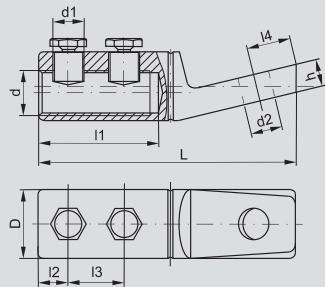
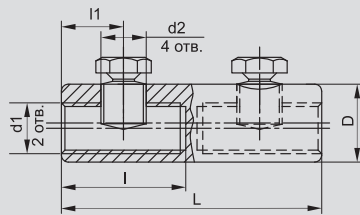
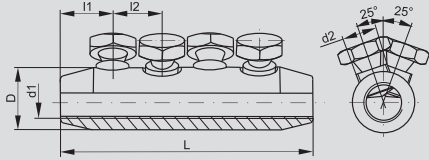
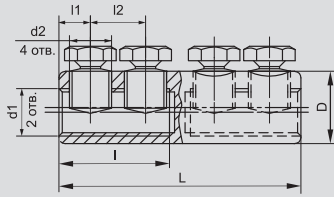
**НОВИНКА**

Наконечники и гильзы болтовые так же как и наконечники и гильзы под опрессовку предназначены для оконцевания проводников. Однако их монтаж не требует дорогостоящего оборудования. Достаточно лишь иметь в наборе динамометрический ключ. В дополнение, их неоспоримым преимуществом является возможность оконцевания и соединения как медных так и алюминиевых проводников. Все изделия обладают токопроводностью согласно ГОСТ 17441-84.



	Наименование	Сечение, мм <sup>2</sup>	Тип кабеля			U, кВ	Артикул
			Маслопитанная бумажная изоляция	Пластиковая или ПВХ изоляция	Сшитый полиэтилен		
	ГД 16-25	16-25	+	+	+	35	UGD-25-16-25-35KV-S
	ГД 25-50	35-50	+	+	+	35	UGD-50-25-50-35KV-S
	ГД 70-120	70-120	+	+	+	35	UGD-120-70-120-35KV-S
	ГД 150-240	150-240	+	+	+	35	UGD-240-150-240-35KV-S
	ГСП 16-25	16-25	—	+	+	35	UGSP-25-16-25-35KV-S
	ГСП 25-50	35-50	—	+	+	35	UGSP-50-25-50-35KV-S
	ГСП 70-120	70-120	—	+	+	35	UGSP-120-70-120-35KV-S
	ГСП 150-240	150-240	—	+	+	35	UGSP-240-150-240-35KV-S
	СБ 16-25	16-25	+	+	+	1	UCB-0-16-25-1KV-S
	СБ 25-50	35-50	+	+	+	1	UCB-1-25-50-1KV-S
	СБ 70-120	70-120	+	+	+	1	UCB-2-70-120-1KV-S
	СБ 150-240	150-240	+	+	+	1	UCB-3-150-240-1KV-S
	НК 16-25	16-25	+	+	+	35	UNK-25-16-25-35KV-S
	НК 25-50	35-50	+	+	+	35	UNK-50-25-50-35KV-S
	НК 70-120	70-120	+	+	+	35	UNK-120-70-120-35KV-S
	НК 150-240	150-240	+	+	+	35	UNK-240-150-240-35KV-S
	НБ 16-25	16-25	+	+	+	1	UNB-0-16-25-1KV-S
	НБ 25-50	35-50	+	+	+	1	UNB-1-25-50-1KV-S
	НБ 70-120	70-120	+	+	+	1	UNB-2-70-120-1KV-S
	НБ 150-240	150-240	+	+	+	1	UNB-3-150-240-1KV-S
	НА 16-25	16-25	+	+	+	10	UNA-25-16-25-10KV-S
	НА 25-50	35-50	+	+	+	10	UNA-50-25-50-10KV-S
	НА 70-120	70-120	+	+	+	10	UNA-120-70-120-10KV-S
	НА 150-240	150-240	+	+	+	10	UNA-240-150-240-10KV-S
	НП 16-25	16-25	+	+	+	35	UNP-25-16-25-35KV-S
	НП 35-50	35-50	+	+	+	35	UNP-50-25-50-35KV-S
	НП 70-120	70-120	+	+	+	35	UNP-120-70-120-35KV-S
	НП 150-240	150-240	+	+	+	35	UNP-240-150-240-35KV-S

## Габаритные размеры



Наименование	Размеры, мм						
	L	D	l	d1	d2	l1	l2
ГД 35-50	69	19,0	31	M12×1	M10×1,5	7,5	16,5
ГД 70-120	90	26,5	42	M18×1	M16×1,5	11,0	22,0
ГД 150-240	110	37,0	51	M26×1	M20×1,5	14,0	25,0

Наименование	Размеры, мм					
	L	D	l1	l2	d1	d2
ГСП 35-50	77	19	16	15	M12×1	M10×1,5
ГСП 70-120	100	27	19	18	M18×1	M16×1,5
ГСП 150-240	115	37	23	21	M24×1,5	M20×1,5

Наименование	Размеры, мм					
	L	D	l	d1	d2	l1
СБ 16-25	50	16	23	M10×1	M10×1	8,0
СБ 35-50	60	20	27	M12×1,25	M12×1,25	10,5
СБ 70-120	70	28	28	M18×1,5	M16×1,5	13,0
СБ 150-240	80	35	33	M24×1,5	M22×1,5	15,0

Наименование	Размеры, мм										
	L	l1	l2	l3	l4	D	d	d1	d2	h	
НК 35-50	77	38,0	8	20	11	19,0	M12×1	M10	10,5	8,4	
НК 70-120	89	43,5	11	22	12	26,5	M18×1	M16×1,5	13,0	12,0	
НК 150-240	102	49,0	14	23	19	37,0	M26×1	M20×1,5	13,0	14,2	

Наименование	Размеры, мм										
	L	l	l1	l2	l3	D	d	d1	d2	h	
НП 35-50	85	39	38	8,0	20	21	M12×1	M10	10,5	8,3	
НП 70-120	101	40	44	12,5	21	28	M18×1	M16×1,5	13,0	14,2	
НП 150-240	111	41	52	14,0	25	35	M25×1	M20×1,5	13,0	15,0	

Наименование	Размеры, мм										
	L	l	l1	l2	l3	D	d	d1	d2	h	
НБ 16-25	42	18	23	10	6	16	M10×1	M10×1	6	4	
НБ 35-50	62	32	28	11	11	20	M12×1,25	M12×1,25	10	7	
НБ 70-120	78	37	30	13	14	28	M18×1,5	M16×1,5	14	7	
НБ 150-240	90	41	35	16	16	35	M24×1,5	M22×1,5	16	9	

Наименование	Размеры, мм												
	L	l	l1	l2	l3	D	d	d1	d2	H	h	B	
НА 35-50	82	39	38	8	20	21	M12×1	M10	13	21,5	8,3	22	
НА 70-120	100	40	44	12,5	21	28	M18×1	M16×1,5	17	28,2	14,2	28	
НА 150-240	110	41	52	14	25	35	M25×1	M20×1,5	17	35,5	15,0	35,4	

## Наконечники, ответвители, соединители

### Наконечники медные НК

Предназначены для оконцевания медных проводов и используются при монтаже электрических узлов, где предусмотрено соответствующее крепежное соединение на основе винтовой фиксации. Возможно использование изделий в вибрационной среде, так как ослабление винтовой фиксации наконечника не приводит к потере электрического контакта.

Габаритные размеры	Наименование	Диапазон сечений проводников, мм <sup>2</sup>	Размеры, мм			Артикул
			B	d	L	
	НК 0,5-2,5 кольцо 3,0 мм	0,5÷2,5	6,5	3,2	13	UEN30-D30-05-25
	НК 0,5-0,8 кольцо 3,1 мм	0,5÷0,8	6,5	3,5	16	UEN30-D31-05-08
	НК 0,5-0,8 кольцо 4,4 мм	0,5÷0,8	8,0	4,5	17	UEN30-D44-05-08
	НК 0,5-0,8 кольцо 5,1 мм	0,5÷0,8	10	5,2	22	UEN30-D51-05-08
	НК 2,0-2,5 кольцо 5,1 мм	2,0÷2,5	9	5,2	20	UEN30-D51-20-25
	НК 0,5-0,8 кольцо 6,1 мм	0,5÷0,8	12	6,2	22,5	UEN30-D61-05-08
	НК 1,0-1,5 кольцо 8,1 мм	1,0÷1,5	15	8,2	24,5	UEN30-D81-10-15
	НК 1,0-1,5 кольцо 10,4 мм	1,0÷1,5	18	10,5	28	UEN30-D104-10-15

### Наконечники кольцевые медные луженые

Наконечники кольцевые изолированные НКИ предназначены для оконцевания медных проводов и используются при монтаже электрических узлов, где предусмотрено соответствующее крепежное соединение на основе винтовой фиксации.

Габаритные размеры	Наименование	Диапазон сечений проводников, мм <sup>2</sup>	Размеры, мм			Цвет изоляции	Артикул
			d	D	B		
	НКИ 1,25-3	0,5÷1,5	3,2	4,3	5,7	●	UNL20-D15-4-3
	НКИ 1,25-3*	0,5÷1,5	3,2	4,3	5,7	●	UNL20-4-D15-4-3
	НКИ 1,25-4	0,5÷1,5	4,3	4,3	6,6	●	UNL20-D15-4-4
	НКИ 1,25-4*	0,5÷1,5	4,3	4,3	6,6	●	UNL20-4-D15-4-4
	НКИ 1,25-5	0,5÷1,5	5,3	4,3	8,0	●	UNL20-D15-4-5
	НКИ 1,25-5*	0,5÷1,5	5,3	4,3	8,0	●	UNL20-4-D15-4-5
	НКИ 1,25-6	0,5÷1,5	6,5	4,3	11,6	●	UNL20-D15-4-6
	НКИ 1,25-6*	0,5÷1,5	6,5	4,3	11,6	●	UNL20-4-D15-4-6
	НКИ 2-3	1,5÷2,5	3,2	4,9	6,6	●	UNL20-D25-4-3
	НКИ 2-3*	1,5÷2,5	3,2	4,9	6,6	●	UNL20-4-D25-4-3
	НКИ 2-4	1,5÷2,5	4,3	4,9	6,6	●	UNL20-D25-4-4
	НКИ 2-4*	1,5÷2,5	4,3	4,9	6,6	●	UNL20-4-D25-4-4
	НКИ 2-5	1,5÷2,5	5,3	4,9	8,5	●	UNL20-D25-4-5
	НКИ 2-5*	1,5÷2,5	5,3	4,9	8,5	●	UNL20-4-D25-4-5
	НКИ 2-6	1,5÷2,5	6,5	4,9	12,0	●	UNL20-D25-4-6
	НКИ 2-6*	1,5÷2,5	6,5	4,9	12,0	●	UNL20-4-D25-4-6
	НКИ 5,5-4	4,0÷6,0	4,3	6,7	7,2	●	UNL20-006-6-4
	НКИ 5,5-4*	4,0÷6,0	4,3	6,7	7,2	●	UNL20-4-006-6-4
	НКИ 5,5-5	4,0÷6,0	5,3	6,7	9,5	●	UNL20-006-6-5
	НКИ 5,5-5*	4,0÷6,0	5,3	6,7	9,5	●	UNL20-4-006-6-5
	НКИ 5,5-6	4,0÷6,0	6,5	6,7	12,0	●	UNL20-006-6-6
	НКИ 5,5-6*	4,0÷6,0	6,5	6,7	12,0	●	UNL20-4-006-6-6
НКИ 5,5-8	4,0÷6,0	8,4	6,7	15,0	●	UNL20-006-6-8	
НКИ 5,5-8*	4,0÷6,0	8,4	6,7	15,0	●	UNL20-4-006-6-8	

\* Поставляются в блистерной упаковке по 20 штук.

## Наконечники вилочные медные луженые

Использование вилочных наконечников НВИ предпочтительно при необходимости оперативных изменений электрических соединений, поскольку в этом случае не требуется полный демонтаж крепежного соединения, достаточно лишь ослабить винтовую фиксацию.

Габаритные размеры	Наименование	Диапазон сечений проводников, мм <sup>2</sup>	Размеры, мм			Цвет изоляции	Артикул	
			d	D	B			
		НВИ 1,25-3	0,5÷1,5	3,2	4,3	5,7	●	UNL10-D15-4-3
		НВИ 1,25-3*	0,5÷1,5	3,2	4,3	5,7	●	UNL10-4-D15-4-3
	НВИ 1,25-4	0,5÷1,5	4,3	4,3	6,4	●	UNL10-D15-4-4	
	НВИ 1,25-4*	0,5÷1,5	4,3	4,3	6,4	●	UNL10-4-D15-4-4	
	НВИ 1,25-5	0,5÷1,5	5,3	4,3	8,1	●	UNL10-D15-4-5	
	НВИ 1,25-5*	0,5÷1,5	5,3	4,3	8,1	●	UNL10-4-D15-4-5	
	НВИ 2-4	1,5÷2,5	4,3	4,9	6,4	●	UNL10-D25-4-4	
	НВИ 2-4*	1,5÷2,5	4,3	4,9	6,4	●	UNL10-4-D25-4-4	
	НВИ 2-5	1,5÷2,5	5,3	4,9	8,1	●	UNL10-D25-4-5	
	НВИ 2-5*	1,5÷2,5	5,3	4,9	8,1	●	UNL10-4-D25-4-5	
	НВИ 2-6	1,5÷2,5	6,5	4,9	9,5	●	UNL10-D25-4-6	
	НВИ 2-6*	1,5÷2,5	6,5	4,9	9,5	●	UNL10-4-D25-4-6	
	НВИ 5,5-4	4,0÷6,0	4,3	6,7	8,3	●	UNL10-006-6-4	
	НВИ 5,5-4*	4,0÷6,0	4,3	6,7	8,3	●	UNL10-4-006-6-4	
	НВИ 5,5-5	4,0÷6,0	5,3	6,7	9,0	●	UNL10-006-6-5	
	НВИ 5,5-5*	4,0÷6,0	5,3	6,7	9,0	●	UNL10-4-006-6-5	
	НВИ 5,5-6	4,0÷6,0	6,5	6,7	12,0	●	UNL10-006-6-6	
	НВИ 5,5-6*	4,0÷6,0	6,5	6,7	12,0	●	UNL10-4-006-6-6	

## Наконечники-гильзы Е медные луженые

Предназначены для оконцевания проводов и подключения их к контактным зажимам различного электрооборудования (клеммным блокам, автоматическим выключателям, зажимам наборным, розеткам и т.п.). Данный вид наконечников предназначен для оконцевания многопроволочных гибких проводов. Зачищенный конец многопроволочного провода заводится внутрь полой концевой трубки и затем опрессовывается вместе с трубкой при помощи специального инструмента, образуя единую конструкцию, надежно фиксирующую пучок многопроволочной жилы.

Габаритные размеры	Наименование	Номин. сечение провод., мм <sup>2</sup>	Размеры, мм				Цвет изоляции	Артикул	
			L	F	d	D			
		Е 0,5-08-(0508)	0,5	13,8	7,8	1,0	2,6	Оранжевый	UGN10-D05-02-08
		Е 0,5-08-(0508)*	0,5	13,8	7,8	1,0	2,6	Оранжевый	UGN10-4-D05-02-08
	Е 0,75-08-(7508)	0,8	14,4	8,0	1,2	2,6	Белый	UGN10-C75-02-08	
	Е 0,75-08-(7508)*	0,8	14,4	8,0	1,2	2,6	Белый	UGN10-4-C75-02-08	
	Е 1,0-08-(1008)	1,0	14,6	8,0	1,5	3,0	Желтый	UGN10-001-D14-08	
	Е 1,0-08-(1008)*	1,0	14,6	8,0	1,5	3,0	Желтый	UGN10-4-001-D14-08	
	Е 1,0-12-(1012)	1,0	16,6	10,0	1,5	3,0	Темно-красный	UGN10-001-03-12	
	Е 1,0-12-(1012)*	1,0	16,6	10,0	1,5	3,0	Темно-красный	UGN10-4-001-03-12	
	Е 1,5-08-(1508)	1,5	15,5	8,2	1,7	3,3	Красный	UGN10-D15-03-08	
	Е 1,5-08-(1508)*	1,5	15,5	8,2	1,7	3,3	Красный	UGN10-4-D15-03-08	
	Е 2,5-08-(2508)	2,5	15,6	8,2	2,3	3,8	Синий	UGN10-D25-04-08	
	Е 2,5-08-(2508)*	2,5	15,6	8,2	2,3	3,8	Синий	UGN10-4-D25-04-08	
	Е 4,0-09-(4009)	4,0	16,2	9,0	2,8	4,7	Серый	UGN10-004-04-09	
	Е 4,0-09-(4009)*	4,0	16,2	9,0	2,8	4,7	Серый	UGN10-4-004-04-09	
	Е 6,0-12-(6012)	6,0	20,5	12,0	3,5	6,2	Черный	UGN10-006-06-12	
	Е 6,0-12-(6012)*	6,0	20,5	12,0	3,5	6,2	Черный	UGN10-4-006-06-12	
	Е 6,0-18-(6018)	6,0	26,5	18,0	3,5	6,2	Светло-зеленый	UGN10-006-06-18	
	Е 6,0-18-(6018)*	6,0	26,5	18,0	3,5	6,2	Светло-зеленый	UGN10-4-006-06-18	
	Е 10-12	10,0	21,0	12,0	4,5	7,5	Слоновая кость	UGN10-010-07-12	
	Е 10-12*	10,0	21,0	12,0	4,5	7,5	Слоновая кость	UGN10-4-010-07-12	
Е 16-12	16,0	22,4	12,0	5,8	8,8	Зеленый	UGN10-016-08-12		
Е 16-12*	16,0	22,4	12,0	5,8	8,8	Зеленый	UGN10-4-016-08-12		
Е 25-16	25,0	28,3	16,0	7,5	10,9	Коричнево-зеленый	UGN10-025-11-16		
Е 35-16	35,0	29,5	16,0	8,3	12,3	Серо-коричневый	UGN10-035-16-16		
Е 50-20	50,0	36,2	20,0	10,4	14,7	Оливковый	UGN10-050-15-20		

\* Поставляются в блистерной упаковке по 20 штук.



## Наконечники-гильзы НГИ2 медные луженые с изолированным фланцем под два провода

Выполняют те же функции, что и наконечники-гильзы медные луженые (Е-гильзы), но дают возможность оконцевания не одного, а двух проводов.

Габаритные размеры	Наименование	Номинальное сечение проводников, мм <sup>2</sup>	Размеры, мм				Цвет изоляции	Артикул	
			L	L1	d	D×B			
		ГИ2 0,5-8	2×0,5	8	15,1	1,8	4,8×2,6	Оранжевый	UTE10-D1-8-100
		НГИ2 0,5-8*	2×0,5	8	15,1	1,8	4,8×2,6	Оранжевый	UTE10-4-D1-8-100
	НГИ2 0,75-8	2×0,75	8	15,7	2,1	5,2×3,4	Темно-красный	UTE10-D75-100	
	НГИ2 0,75-8*	2×0,75	8	15,7	2,1	5,2×3,4	Темно-красный	UTE10-4-D75-100	
	НГИ2 0,75-10	2×0,75	10	17,5	2,1	5,2×3,4	Белый	UTE10-D2-1-100	
	НГИ2 0,75-10*	2×0,75	10	17,5	2,1	5,2×3,4	Белый	UTE10-4-D2-1-100	
	НГИ2 1,0-8	2×1,0	8	15,5	2,3	5,2×4,0	Светло-зеленый	UTE10-D2-2-100	
	НГИ2 1,0-8*	2×1,0	8	15,5	2,3	5,2×4,0	Светло-зеленый	UTE10-4-D2-2-100	
	НГИ2 1,0-10	2×1,0	10	17,2	2,3	5,2×4,0	Желтый	UTE10-D2-3-100	
	НГИ2 1,0-10*	2×1,0	10	17,2	2,3	5,2×4,0	Желтый	UTE10-4-D2-3-100	
	НГИ2 1,5-8	2×1,5	8	16,4	2,6	6,4×4,0	Коричневый	UTE10-D2-4-100	
	НГИ2 1,5-8*	2×1,5	8	16,4	2,6	6,4×4,0	Коричневый	UTE10-4-D2-4-100	
	НГИ2 1,5-12	2×1,5	12	19,6	2,6	6,4×4,0	Красный	UTE10-D2-6-100	
	НГИ2 1,5-12*	2×1,5	12	19,6	2,6	6,4×4,0	Красный	UTE10-4-D2-6-100	
	НГИ2 2,5-10	2×2,5	10	19,8	3,3	8,2×4,6	Фиолетовый	UTE10-D3-2-100	
	НГИ2 2,5-10*	2×2,5	10	19,8	3,3	8,2×4,6	Фиолетовый	UTE10-4-D3-2-100	
	НГИ2 2,5-12	2×2,5	12	21,7	3,3	8,2×4,6	Синий	UTE10-D3-3-100	
	НГИ2 2,5-12*	2×2,5	12	21,7	3,3	8,2×4,6	Синий	UTE10-4-D3-3-100	
	НГИ2 4,0-12	2×4,0	12	22,9	4,2	8,8×5,4	Серый	UTE10-D4-0-100	
	НГИ2 4,0-12*	2×4,0	12	22,9	4,2	8,8×5,4	Серый	UTE10-4-D4-0-100	
НГИ2 6,0-14	2×6,0	14	23,7	5,3	9,2×6,5	Черный	UTE10-D6-0-100		
НГИ2 6,0-14*	2×6,0	14	23,7	5,3	9,2×6,5	Черный	UTE10-4-D6-0-100		
НГИ2 10-14	2×10	14	23,2	6,9	12,0×7,5	Слоновая кость	UTE10-D10-0-100		
НГИ2 10-14*	2×10	14	23,2	6,9	12,0×7,5	Слоновая кость	UTE10-4-D10-0-100		
НГИ2 16-14	2×16	14	30,5	8,6	18,8×11,6	Зеленый	UTE10-D16-0-100		
НГИ2 16-14*	2×16	14	30,5	8,6	18,8×11,6	Зеленый	UTE10-4-D16-0-100		

## Наконечники штыревые изолированные

Наконечники штыревые изолированные – круглые (НКИш) и плоские (НПИш) – предназначены для оконцевания медных многопроволочных проводников, применяемых в различных аппаратах управления и системах, требующих оперативной коммутации цепи. С помощью таких проводников проводится присоединение таймеров ТЭ, ТЭМ и ТО, а также модульной кнопки управления КМУ 11 ТМ ИЕК.

Применяются несколько способов крепежа наконечников: винтовой зажим, пружинный зажим и др.

В зависимости от формы и устройства контактной клеммы и функциональных требований предпочтение может быть отдано той или иной модификации штыревых наконечников.

Габаритные размеры	Наименование	Диапазон сечений проводников, мм <sup>2</sup>	Размеры, мм						Цвет изоляции	Артикул	
			L	L1	B	s	d	d1			
		НКИш 0,5-1,5	0,5÷1,5	23,5	13	1,7	-	4	1,8	●	UNL11-L23-A19
		НКИш 1,5-2,5	1,5÷2,5	23,5	12,5	1,9	-	5	2,5	●	UNL11-L23-A27
		НКИш 4,0-6,0	4÷6	26,5	13	2,8	-	6,5	4	●	UNL11-L26-A48
		НПИш 0,5-1,5	0,5÷1,5	20,0	9	2,0	0,65	4	1,8	●	UNL30-L21-A10
		НПИш 1,5-2,5	1,5÷2,5	19,5	9	2,5	0,75	5	2,5	●	UNL30-L19-A19
		НПИш 4,0-6,0	4÷6	23,5	9,5	2,5	0,85	6,5	4	●	UNL30-L23-A48

\* Поставляются в блистерной упаковке по 20 штук.

## Разъемы плоские, штекеры (вилка, розетка) медные луженые

Служат для формирования изолированных разъемных соединений цепи по принципу «вилка–розетка». Использование разъемов делает возможным оперативное размыкание/ замыкание цепи, а также переключение различных контуров электрических схем в новые конфигурации.

	Габаритные размеры	Наименование	Диапазон сечений проводников, мм <sup>2</sup>	Размеры, мм					Цвет изоляции	Артикул
				B	D	d	L	l		
<b>Разъемы плоские</b> 		РпИп 1,25-5-0,8	0,75÷1,5	4,75	4,30	1,70	20,5	10,7	●	URP10-D15-D17-4
		РпИп 1,25-5-0,8*	0,75÷1,5	4,75	4,30	1,70	20,5	10,7	●	URP10-4-D15-D17-4
		РпИп 2-5-0,8	1,5÷2,5	4,75	4,30	2,30	20,5	10,7	●	URP10-D25-D23-4
		РпИп 2-5-0,8*	1,5÷2,5	4,75	4,30	2,30	20,5	10,7	●	URP10-4-D25-D23-4
		РпИп 5-6-0,8	4,0÷6,0	6,35	5,70	3,40	25,0	13,5	●	URP10-006-D34-6
		РпИп 5-6-0,8*	4,0÷6,0	6,35	5,70	3,40	25,0	13,5	●	URP10-4-006-D34-6
		РпИм 1,25-250	0,5÷1,5	7,40	3,80	1,70	21,5	10,7	●	URM10-D15-D17-7
		РпИм 1,25-250*	0,5÷1,5	7,40	3,80	1,70	21,5	10,7	●	URM10-4-D15-D17-7
		РпИм 1,25-5-0,8	0,5÷1,5	5,60	3,80	1,70	19,0	10,3	●	URM10-D15-D17-5
		РпИм 1,25-5-0,8*	0,5÷1,5	5,60	3,80	1,70	19,0	10,3	●	URM10-4-D15-D17-5
		РпИм 2-250	1,5÷2,5	7,40	4,30	2,30	21,5	10,7	●	URM10-D25-D23-7
		РпИм 2-250*	1,5÷2,5	7,40	4,30	2,30	21,5	10,7	●	URM10-4-D25-D23-7
		РпИм 2-5-0,8	1,5÷2,5	5,60	4,30	2,30	20,5	10,7	●	URM10-D25-D23-5
		РпИм 2-5-0,8*	1,5÷2,5	5,60	4,30	2,30	20,5	10,7	●	URM10-4-D25-D23-5
		РпИм 5,5-6-0,5	4,0÷6,0	7,40	5,70	3,40	25,0	13,5	●	URM10-006-D34-7
		РпИм 5,5-6-0,5*	4,0÷6,0	7,40	5,70	3,40	25,0	13,5	●	URM10-4-006-D34-7
<b>Разъемы штекеры</b> 		РшИп 1,25-4	0,5÷1,5	4,0	1,7	21,0	10,3	●	URP20-D15-D17-4	
		РшИп 1,25-4*	0,5÷1,5	4,0	1,7	21,0	10,3	●	URP20-4-D15-D17-4	
		РшИп 2-5-4	1,5÷2,5	4,0	2,3	21,0	10,3	●	URP20-D25-D23-4	
		РшИп 2-5-4*	1,5÷2,5	4,0	2,3	21,0	10,3	●	URP20-4-D25-D23-4	
		РшИп 5,5-4	4,0÷6,0	4,0	3,4	24,7	13,7	●	URP20-006-D34-4	
		РшИп 5,5-4*	4,0÷6,0	4,0	3,4	24,7	13,7	●	URP20-4-006-D34-4	
		РшИм 1,25-5-4	0,5÷1,5	4,0	1,7	26,5		●	URM20-D15-D17-4	
		РшИм 1,25-5-4*	0,5÷1,5	4,0	1,7	26,5		●	URM20-4-D15-D17-4	
		РшИм 2-5-4	1,5÷2,5	4,0	2,3	24,5		●	URM20-D25-D23-4	
		РшИм 2-5-4*	1,5÷2,5	4,0	2,3	24,5		●	URM20-4-D25-D23-4	
		РшИм 5,5-6-4	4,0÷6,0	5,0	3,4	25,0		●	URM20-006-D34-4	
		РшИм 5,5-6-4*	4,0÷6,0	5,0	3,4	25,0		●	URM20-4-006-D34-4	

## Разъемы плоские изолированные ответвительные РпИю медные луженые

Разъемы изолированные типа РпИю ИЕК® предназначены для опрессовки гибких проводов и кабеля с медными или алюминиевыми жилами сечением до 6,0 мм<sup>2</sup> в электрических цепях переменного и постоянного тока напряжением до 400 В.

	Габаритные размеры	Наименование	Диапазон сечений проводников, мм <sup>2</sup>	Размеры, мм							Цвет изоляции	Артикул
				D	d	H	L	B	B1	t		
		РпИю 1,5-7,5-0,8	0,75÷1,5	3,6	1,9	10,5	21				●	URO-10-1-100
		РпИю 1,5-7,5-0,8*	0,75÷1,5	3,6	1,9	10,5	21				●	URO-4-10-1-100
		РпИю 2,5-7,5-0,8	1,5÷2,5	4,0	2,4	11,0	22	7,5	6,5	0,8	●	URO-10-2-100
		РпИю 2,5-7,5-0,8*	1,5÷2,5	4,0	2,4	11,0	22	7,5	6,5	0,8	●	URO-4-10-2-100
		РпИю 6,0-7,5-0,8	4,0÷6,0	5,5	3,6	13,5	25				●	URO-10-3-100
		РпИю 6,0-7,5-0,8*	4,0÷6,0	5,5	3,6	13,5	25				●	URO-4-10-3-100

\* Поставляются в блистерной упаковке по 20 штук.

## Наконечники-гильзы НГ под один провод медные луженые

Наконечники-гильзы типа НГ (втулочные) без изоляции предназначены для соединения или оконцевания проводов и кабеля с медными или алюминиевыми жилами сечением от 0,5 до 50 мм<sup>2</sup> в электрических цепях переменного и постоянного тока напряжением до 400 В.

Габаритные размеры	Наименование	Номинальное сечение проводников, мм <sup>2</sup>	Размеры, мм					Артикул
			L	d1	d	B	D	
	НГ 0,5-6	0,5	6	1,3	1	0,5	2	UEN10-0506
	НГ 0,5-6*	0,5	6	1,3	1	0,5	2	UEN10-4-0506
	НГ 0,75-6	0,75	6	1,5	1,2	0,5	2	UEN10-7506
	НГ 0,75-6*	0,75	6	1,5	1,2	0,5	2	UEN10-4-7506
	НГ 1,0-6	1	6	1,7	1,4	0,5	2,5	UEN10-1006
	НГ 1,0-6*	1	6	1,7	1,4	0,5	2,5	UEN10-4-1006
	НГ 1,0-10	1	10	1,7	1,4	0,5	2,5	UEN11-1010
	НГ 1,0-10*	1	10	1,7	1,4	0,5	2,5	UEN11-4-1010
	НГ 1,5-7	1,5	7	2	1,7	0,5	2,5	UEN10-1507
	НГ 1,5-7*	1,5	7	2	1,7	0,5	2,5	UEN10-4-1507
	НГ 1,5-10	1,5	10	2	1,7	0,5	2,5	UEN10-1510
	НГ 1,5-10*	1,5	10	2	1,7	0,5	2,5	UEN10-4-1510
	НГ 2,5-7	2,5	7	2,5	2,2	0,5	3	UEN10-2507
	НГ 2,5-7*	2,5	7	2,5	2,2	0,5	3	UEN10-4-2507
	НГ 2,5-12	2,5	12	2,5	2,2	1	3	UEN10-2512
	НГ 2,5-12*	2,5	12	2,5	2,2	1	3	UEN10-4-2512
	НГ 4,0-9	4	9	3,2	2,8	1	4	UEN10-4009
	НГ 4,0-9*	4	9	3,2	2,8	1	4	UEN10-4-4009
	НГ 4,0-12	4	12	3,2	2,8	1	4	UEN10-4012
	НГ 4,0-12*	4	12	3,2	2,8	1	4	UEN10-4-4012
	НГ 6,0-10	6	10	3,9	3,5	1	5	UEN10-6010
	НГ 6,0-10*	6	10	3,9	3,5	1	5	UEN10-4-6010
	НГ 6,0-12	6	12	3,9	3,5	1	5	UEN10-6012
	НГ 6,0-12*	6	12	3,9	3,5	1	5	UEN10-4-6012
	НГ 6,0-15	6	15	3,9	3,5	1	5	UEN10-6015
	НГ 6,0-15*	6	15	3,9	3,5	1	5	UEN10-4-6015
	НГ 10-12	10	12	4,9	4,5	1	6	UEN11-10-12
	НГ 10-12*	10	12	4,9	4,5	1	6	UEN11-4-10-12
	НГ 10-15	10	15	4,9	4,5	1	6	UEN11-10-15
	НГ 10-15*	10	15	4,9	4,5	1	6	UEN11-4-10-15
НГ 10-18	10	18	4,9	4,5	1	6	UEN11-10-18	
НГ 10-18*	10	18	4,9	4,5	1	6	UEN11-4-10-18	
НГ 16-12	16	12	6,2	5,8	1,5	7	UEN11-16-12	
НГ 16-12*	16	12	6,2	5,8	1,5	7	UEN11-4-16-12	
НГ 16-15	16	15	6,2	5,8	1,5	7	UEN11-16-15	
НГ 16-15*	16	15	6,2	5,8	1,5	7	UEN11-4-16-15	
НГ 16-18	16	18	6,2	5,8	1,5	7	UEN11-16-18	
НГ 16-18*	16	18	6,2	5,8	1,5	7	UEN11-4-16-18	
НГ 25-16	25	16	7,9	7,5	1,5	10	UEN11-25-16	
НГ 25-22	25	22	7,9	7,5	1,5	10	UEN11-25-22	
НГ 35-16	35	16	8,7	8,3	1,5	10	UEN11-35-16	
НГ 35-25	35	25	8,7	8,3	2	10	UEN11-35-25	
НГ 50-20	50	20	10,9	10,3	2	13	UEN11-50-20	
НГ 50-25	50	25	10,9	10,3	2	13	UEN11-50-25	

\* Поставляются в блистерной упаковке по 20 штук.

## Зажимы-ответвители, прокалывающие изоляцию типа ЗПО

Зажимы-ответвители, прокалывающие изоляцию типа ЗПО, предназначены для отвода (ответвления) проводников от токоведущего провода, а также для разъемного соединения двух или более проводников при помощи устройства для прокалывания изоляции в электрических цепях переменного и постоянного тока напряжением до 450 В.

Габаритные размеры	Наименование	Диапазон сечений проводников, мм <sup>2</sup>	Размеры, мм				Цвет изоляции	Артикул	
			B1	B2	H	L			
		ЗПО-1 0,5-1,5	0,5÷1,5	30,6	15,4	9,3	18,6	●	UMR-10-3-100
		ЗПО-1 1,0-2,5	1,0÷2,5	30,6	15,4	9,5	18,6	●	UMB-10-3-100
		ЗПО-1 2,5-6,0	2,5÷6,0	35	18,3	12,5	20,4	●	UMY-10-3-25
		ЗПО-2 0,5-1,5	0,5÷1,5	37,5	19,2	10,9	10,4	●	UKW10-1-100
		ЗПО-2 1,0-2,5	1,0÷2,5	37,5	18,9	10,7	9,5	●	UKW10-2-100
		ЗПО-2 2,5-6,0	2,5÷6,0	37,5	18,3	10,7	9,5	●	UKW10-3-100

## Соединительные изолирующие зажимы типа СИЗ

Соединительные изолирующие зажимы типа СИЗ предназначены для электрического соединения, фиксации и изоляции пучка проводов с жилами сечением от 0,5 до 10,0 мм<sup>2</sup> в электрических цепях переменного и постоянного тока напряжением до 450 В.

Габаритные размеры	Наименование	Суммарное сечение соединяемых проводников, мм <sup>2</sup>		Размеры, мм			Цвет изоляции	Артикул	
		максимальное	минимальное	D	W	H			
		СИЗ-1 1,0-3,0	3	1	3	8,5	14	●	USC-10-3-100
		СИЗ-1 1,0-3,0*	3	1	3	8,5	14	●	USC-10-3-005
		СИЗ-1 1,5-3,5	3,5	1,5	3,3	10	17	●	USC-10-4-100
		СИЗ-1 1,5-3,5*	3,5	1,5	3,3	10	17	●	USC-10-4-005
		СИЗ-1 2,0-4,0	4	2	3,7	11	21	●	USC-10-5-100
		СИЗ-1 2,0-4,0*	4	2	3,7	11	21	●	USC-10-5-005
		СИЗ-1 2,5-4,5	4,5	2,5	4	13,2	23,5	●	USC-10-6-100
		СИЗ-1 2,5-4,5*	4,5	2,5	4	13,2	23,5	●	USC-10-6-005
		СИЗ-1 4,0-11,0	11	4	6	16,5	26,5	●	USC-10-7-100
		СИЗ-1 4,0-11,0*	11	4	6	16,5	26,5	●	USC-10-7-005
		СИЗ-1 9,0-25,0	25	9	9,5	18	31	●	USC-10-8-100
		СИЗ-1 9,0-25,0*	25	9	9,5	18	31	●	USC-10-8-005
		СИЗ-2 3,0-10,0	10	3	5,8	19	23	●	USC-11-1-100
		СИЗ-2 3,0-10,0*	10	3	5,8	19	23	●	USC-11-1-005
		СИЗ-2 4,5-12,0	12	4,5	7	23	30	●	USC-11-2-100
		СИЗ-2 4,5-12,0*	12	4,5	7	23	30	●	USC-11-2-005
		СИЗ-2 5,0-15,0	15	5	7,5	23	29,3	●	USC-11-3-100
		СИЗ-2 5,0-15,0*	15	5	7,5	23	29,3	●	USC-11-3-005
		СИЗ-2 7,0-20,0	20	7	8	25	32	●	USC-11-4-100
		СИЗ-2 7,0-20,0*	20	7	8	25	32	●	USC-11-4-005
СИЗ-2 11,0-30,0	30	11	11	32	38	●	USC-11-5-100		
СИЗ-2 11,0-30,0*	30	11	11	32	38	●	USC-11-5-005		

\* Поставляются в блистерной упаковке по 5 штук.

## Строительно-монтажные клеммы SMK

Предназначены для соединения проводников. Пружинные зажимы клемм SMK обеспечивают надежный и долговечный контакт. Наличие технологического отверстия позволяет проверять наличие электрического контакта между проводниками. Последняя цифра в наименовании позволяет определить количество соединяемых проводников. Преимуществом клемм SMK перед другими видами электрических соединений является надежная защита от контакта с токоведущими частями.

	Габаритные размеры	Наименование	Ном. ток, А	Ном. напр., В	Тип проводника	Сечение присоединяемых проводников, мм <sup>2</sup>	Цвет	Кол-во в упак.	Артикул
		SMK 222-412 многогоразовая	32	400	Одножильный медный жесткий	0,08-2,5	Серый с оранжевым	50	UKZ-001-412
		SMK 222-412 многогоразовая (4 шт./упак.)			Многожильный медный жесткий	0,08-4,0	Серый с оранжевым	4	UKZ-004-412
		SMK 222-413 многогоразовая	32	400	Многожильный медный жесткий	0,08-4,0	Серый с оранжевым	50	UKZ-001-413
		SMK 222-413 многогоразовая (4 шт./упак.)			Одножильный алюминиевый жесткий	2,5	Серый с оранжевым	4	UKZ-004-413
		SMK 222-415 многогоразовая	32	400			Серый с оранжевым	50	UKZ-001-415
		SMK 222-415 многогоразовая (4 шт./упак.)						Серый с оранжевым	4
		SMK 773-322 желтая	24	400	Одножильный медный жесткий	0,75-2,5	Желтый в прозрачном корпусе	100	UKZ-001-322
		SMK 773-322 желтая (4 шт./упак.)			Многожильный медный жесткий	1,5-2,5	Желтый в прозрачном корпусе	4	UKZ-004-322
		SMK 773-324 оранжевая	24	400	Одножильный алюминиевый жесткий	2,5	Оранжевый в прозрачном корпусе	100	UKZ-001-324
		SMK 773-324 оранжевая (4 шт./упак.)					Оранжевый в прозрачном корпусе	4	UKZ-004-324
		SMK 773-326 фиолетовая	24	400			Фиолетовый в прозрачном корпусе	50	UKZ-001-326
		SMK 773-326 (4 шт./упак.)					Фиолетовый в прозрачном корпусе	4	UKZ-004-326
		SMK 773-328 серая	24	400			Серый в прозрачном корпусе	50	UKZ-001-328
		SMK 773-328 серая (4 шт./упак.)					Серый в прозрачном корпусе	4	UKZ-004-328
		SMK 773-302 с пастой	24	400			Полностью серый	100	UKZ-001-302
		SMK 773-302 с пастой (4 шт./упак.)					Полностью серый	4	UKZ-004-302
		SMK 773-304 с пастой	24	400			Полностью серый	100	UKZ-001-304
		SMK 773-304 с пастой (4 шт./упак.)					Полностью серый	4	UKZ-004-304
		SMK 773-306 с пастой	24	400			Полностью серый	50	UKZ-001-306
		SMK 773-306 с пастой (4 шт./упак.)					Полностью серый	4	UKZ-004-306
		SMK 773-308 с пастой	24	400			Полностью серый	50	UKZ-001-308
		SMK 773-308 с пастой (4 шт./упак.)					Полностью серый	4	UKZ-004-308



## Клеммы пружинные соединительные КСП

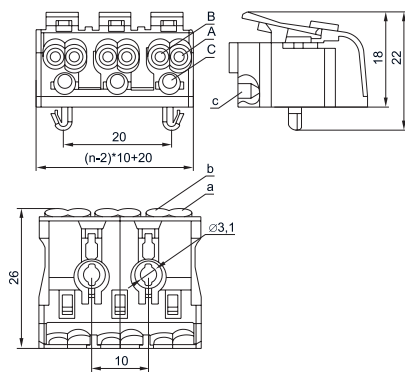
**НОВИНКА**

Клеммы пружинные соединительные КСП торговой марки IEK® предназначены для быстрого и надежного присоединения и ответвления одножильных и многожильных медных проводников в электрических цепях переменного тока напряжением до 450 В частоты 50 Гц при температуре окружающего воздуха от минус 60 до плюс 40 °С. В зависимости от своей конфигурации, клеммы КСП IEK® включают в себя типовые схемы подключения фазных проводников, нулевого рабочего и защитного проводников – от двух до пяти полюсов объединенных в единый корпус. Все клеммы КСП IEK® снабжены самонажимными и нажимными контактами с маркировкой на подвижной части, отдельные модели клемм КСП имеют монтажную ножку, внешний металлический винтовой контакт заземления, или оба приспособления одновременно. Соответствуют ГОСТ 30011.7.1.

	Наименование	Ном. ток, А	Кол-во полюсов	Наличие монтажной ножки	Наличие винтового контакта заземления	Кол-во в упак.	Артикул
	КСПн2-L+N	16	2	•		260	UKZ-B06-2P-F1-E0-10
	КСП2-L+N		2			260	UKZ-B06-2P-F0-E0-10
	КСПн3-L+N+PE		3	•		150	UKZ-B06-3P-F1-E0-10
	КСПн33-L+N+PE		3	•	•	150	UKZ-B06-3P-F1-E1-10
	КСП3-L+N+PE		3			150	UKZ-B06-3P-F0-E0-10
	КСП33-L+N+PE		3		•	150	UKZ-B06-3P-F0-E1-10
	КСПн4-2L+N+PE		4	•		120	UKZ-B06-4P-F1-E0-10
	КСПн34-2L+N+PE		4	•	•	120	UKZ-B06-4P-F1-E1-10
	КСП4-2L+N+PE		4			120	UKZ-B06-4P-F0-E0-10
	КСП34-2L+N+PE		4		•	120	UKZ-B06-4P-F0-E1-10

	Наименование	Ном. ток, А	Кол-во полюсов	Наличие монтажной ножки	Наличие винтового контакта заземления	Кол-во в упак.	Артикул
	КСП5-3L+N+PE		5	●		100	UKZ-B06-5P-F1-E0-10
	КСПn5-3L+N+PE		5	●	●	100	UKZ-B06-5P-F1-E1-10
	КСП5-3L+N+PE		5				UKZ-B06-5P-F0-E0-10
	КСПn5-3L+N+PE		5		●	100	UKZ-B06-5P-F0-E1-10

### Габаритные размеры



\* n — количество полюсов

Наименование	Сечение проводников, подключаемых к зажиму, мм <sup>2</sup>					
	A	B	C	a	b	c
КСП2, КСПн2, КСП3, КСПн3, КСПз3, КСП4, КСПн4, КСПнз4, КСПз4, КСП5, КСПн5, КСПнз5, КСПз5	0,5 ÷ 2,5	0,5 ÷ 1,5	0,5 ÷ 0,75	0,5 ÷ 2,5	0,5 ÷ 2,5	0,5 ÷ 0,75

## Зажимы контактные винтовые серии ЗВИ

Применяются для винтового соединения проводников, защищая провод от повреждения и исключая возможность замыкания на корпус электроустановки.

Изоляционный каркас изготовлен из белого негорючего полистирола или прозрачного полиэтилена, клемма и винты – латунь.

	Наименование	Сечение подключаемых проводников, мм <sup>2</sup>	Допустимый длительный ток, А	Максимальный крутящий м-т на винтовых зажимах, Н-м	Максимальное рабочее напряжение U <sub>р</sub> , В	Напряжение по изоляции U <sub>и</sub> , В	Артикул
	ЗВИ 3 Полиэтилен белый	1,0–2,5	3	0,8	400	450	UZV3-003-04
	ЗВИ 3 Полиэтилен белый*						UZV3-003-04-2
	ЗВИ 5 Полиэтилен белый	1,5–4	5	0,8	400	450	UZV3-005-04
	ЗВИ 5 Полиэтилен белый*						UZV3-005-04-2
	ЗВИ 10 Полиэтилен белый	2,5–6	10	0,8	400	450	UZV3-010-06
	ЗВИ 10 Полиэтилен белый*						UZV3-010-06-2
	ЗВИ 15 Полиэтилен белый	4–10	15	1,2	400	450	UZV1-015-06
	ЗВИ 15 Полиэтилен белый*						UZV3-015-06-2
	ЗВИ 20 Полиэтилен белый	4–10	20	1,2	400	450	UZV3-020-06
	ЗВИ 20 Полиэтилен белый*						UZV3-020-06-2
	ЗВИ 30 Полиэтилен белый	6–16	30	2,0	400	450	UZV1-030-10
	ЗВИ 30 Полиэтилен белый*						UZV3-030-10-2
	ЗВИ 60 Полиэтилен белый	6–16	60	2,0	400	450	UZV1-060-16
	ЗВИ 80 Полиэтилен белый	10–25	80	2,5	400	450	UZV3-080-25
	ЗВИ 100 Полиэтилен белый	10–25	100	2,5	400	450	UZV3-100-25
ЗВИ 150 Полиэтилен белый	16–35	150	3,5	400	450	UZV3-150-35	
	ЗВИ 3 Полистирол белый	1,0–2,5	3	0,8	400	450	UZV4-003-04
	ЗВИ 3 Полистирол белый*	1,0–2,5	3	0,8	400	450	UZV4-003-04-2
	ЗВИ 5 Полистирол белый	1,5–4	5	0,8	400	450	UZV4-005-04
	ЗВИ 5 Полистирол белый*	1,5–4	5	0,8	400	450	UZV4-005-04-2
	ЗВИ 10 Полистирол белый	2,5–6	10	0,8	400	450	UZV4-010-06
	ЗВИ 10 Полистирол белый*	2,5–6	10	0,8	400	450	UZV4-010-06-2
	ЗВИ 15 Полистирол белый	4–10	15	1,2	400	450	UZV2-015-06
	ЗВИ 15 Полистирол белый*	4–10	15	1,2	400	450	UZV4-015-06-2
	ЗВИ 20 Полистирол белый	4–10	20	1,2	400	450	UZV4-020-06
	ЗВИ 20 Полистирол белый*	4–10	20	1,2	400	450	UZV4-020-06-2
	ЗВИ 30 Полистирол белый	6–16	30	2,0	400	450	UZV2-030-10
	ЗВИ 30 Полистирол белый*	6–16	30	2,0	400	450	UZV4-030-10-2
	ЗВИ 60 Полистирол белый	6–16	60	2,0	400	450	UZV2-060-16
	ЗВИ 80 Полистирол белый	10–25	80	2,5	400	450	UZV4-080-25
	ЗВИ 100 Полистирол белый	10–25	100	2,5	400	450	UZV4-100-25
ЗВИ 150 Полистирол белый	16–35	150	3,5	400	450	UZV4-150-35	
	ЗВИ 3 Полистирол желтый	1,0–2,5	3	0,8	400	450	UZV7-003-04
	ЗВИ 3 Полистирол желтый*	1,0–2,5	3	0,8	400	450	UZV7-003-04-2
	ЗВИ 5 Полистирол желтый	1,5–4	5	0,8	400	450	UZV7-005-04
	ЗВИ 5 Полистирол желтый*	1,5–4	5	0,8	400	450	UZV7-005-04-2
	ЗВИ 10 Полистирол желтый	2,5–6	10	0,8	400	450	UZV7-010-06
	ЗВИ 10 Полистирол желтый*	2,5–6	10	0,8	400	450	UZV7-010-06-2
	ЗВИ 15 Полистирол желтый	4–10	15	1,2	400	450	UZV7-015-06
	ЗВИ 15 Полистирол желтый*	4–10	15	1,2	400	450	UZV7-015-06-2
	ЗВИ 20 Полистирол желтый	4–10	20	1,2	400	450	UZV7-020-06
	ЗВИ 20 Полистирол желтый*	4–10	20	1,2	400	450	UZV7-020-06-2
	ЗВИ 30 Полистирол желтый	6–16	30	2,0	400	450	UZV7-030-10
	ЗВИ 30 Полистирол желтый*	6–16	30	2,0	400	450	UZV7-030-10-2
	ЗВИ 60 Полистирол желтый	6–16	60	2,0	400	450	UZV7-060-16
	ЗВИ 80 Полистирол желтый	10–25	80	2,5	400	450	UZV7-080-25
	ЗВИ 100 Полистирол желтый	10–25	100	2,5	400	450	UZV7-100-25
ЗВИ 150 Полистирол желтый	16–35	150	3,5	400	450	UZV7-150-35	

\* Поставляются в блистерной упаковке по 2 штуки.





Наименование	Сечение подключаемых проводников, мм <sup>2</sup>	Допустимый длительный ток, А	Максимальный крутящий момент на винтовых зажимах, Н-м	Максимальное рабочее напряжение U <sub>в</sub> , В	Напряжение по изоляции U <sub>i</sub> , В	Артикул
ЗВИ 3 Полистирол синий	1,0–2,5	3	0,8	400	450	UZV6-003-04
ЗВИ 3 Полистирол синий*	1,0–2,5	3	0,8	400	450	UZV5-003-04-2
ЗВИ 5 Полистирол синий	1,5–4	5	0,8	400	450	UZV6-005-04
ЗВИ 5 Полистирол синий*	1,5–4	5	0,8	400	450	UZV5-005-04-2
ЗВИ 10 Полистирол синий	2,5–6	10	0,8	400	450	UZV6-010-06
ЗВИ 10 Полистирол синий*	2,5–6	10	0,8	400	450	UZV5-010-06-2
ЗВИ 15 Полистирол синий	4–10	15	1,2	400	450	UZV6-015-06
ЗВИ 15 Полистирол синий*	4–10	15	1,2	400	450	UZV5-015-06-2
ЗВИ 20 Полистирол синий	4–10	20	1,2	400	450	UZV6-020-06
ЗВИ 20 Полистирол синий*	4–10	20	1,2	400	450	UZV5-020-06-2
ЗВИ 30 Полистирол синий	6–16	30	2,0	400	450	UZV6-030-10
ЗВИ 30 Полистирол синий*	6–16	30	2,0	400	450	UZV5-030-10-2
ЗВИ 60 Полистирол синий	6–16	60	2,0	400	450	UZV6-060-16
ЗВИ 80 Полистирол синий	10–25	80	2,5	400	450	UZV6-080-25
ЗВИ 100 Полистирол синий	10–25	100	2,5	400	450	UZV6-100-25
ЗВИ 150 Полистирол синий	16–35	150	3,5	400	450	UZV6-150-35



ЗВИ 3 Полистирол черный	1,0–2,5	3	0,8	400	450	UZV5-003-04
ЗВИ 3 Полистирол черный*	1,0–2,5	3	0,8	400	450	UZV6-003-04-2
ЗВИ 5 Полистирол черный	1,5–4	5	0,8	400	450	UZV5-005-04
ЗВИ 5 Полистирол черный*	1,5–4	5	0,8	400	450	UZV6-005-04-2
ЗВИ 10 Полистирол черный	2,5–6	10	0,8	400	450	UZV5-010-06
ЗВИ 10 Полистирол черный*	2,5–6	10	0,8	400	450	UZV6-010-06-2
ЗВИ 15 Полистирол черный	4–10	15	1,2	400	450	UZV5-015-06
ЗВИ 15 Полистирол черный*	4–10	15	1,2	400	450	UZV6-015-06-2
ЗВИ 20 Полистирол черный	4–10	20	1,2	400	450	UZV5-020-06
ЗВИ 20 Полистирол черный*	4–10	20	1,2	400	450	UZV6-020-06-2
ЗВИ 30 Полистирол черный	6–16	30	2,0	400	450	UZV5-030-10
ЗВИ 30 Полистирол черный*	6–16	30	2,0	400	450	UZV6-030-10-2
ЗВИ 60 Полистирол черный	6–16	60	2,0	400	450	UZV5-060-16
ЗВИ 80 Полистирол черный	10–25	80	2,5	400	450	UZV5-080-25
ЗВИ 100 Полистирол черный	10–25	100	2,5	400	450	UZV5-100-25
ЗВИ 150 Полистирол черный	16–35	150	3,5	400	450	UZV5-150-35

## Габаритные размеры

	Тип	Габаритные размеры, мм					
		Ø	L	W	H	A	B
	ЗВИ 3	3,0	92	16	11	6	8
	ЗВИ 5	3,2	113	16	13	7	10
	ЗВИ 10	4,2	128	21	16	8	11
	ЗВИ 15	4,6	138	23	17	8	12
	ЗВИ 20	4,6	138	23	17	11	12
	ЗВИ 30	5,7	165	26	19	10	14
	ЗВИ 60	6,6	185	29	24	13	16
	ЗВИ 80	7,0	204	33	27	14	18
	ЗВИ 100	7,9	218	36	28	14	20
	ЗВИ 150	8,8	252	46	31	22	21

\* Поставляются в блистерной упаковке по 2 штуки.

## Скобы пластиковые

Предназначены для быстрого и надежного крепления круглых и плоских кабелей. Возможно крепление к дереву, прессованному картону и швам кирпичной кладки, к штукатурке, бетону, кирпичу. Изготовлены из гибкого негорючего ударопрочного полипропилена, гвоздь – закаленная оцинкованная сталь.

Габаритные размеры		Наименование	В	Цвет	Кол-во в упаковке, шт.	Артикул
		Скоба 4 мм круглая	4	белый	100	USK11-04-100
		Скоба 4 мм круглая *	4	белый	100	USK11-04-020
		Скоба 5 мм круглая	5	белый	100	USK11-05-100
		Скоба 5 мм круглая *	5	белый	100	USK11-05-020
		Скоба 6 мм круглая	6	белый	100	USK11-06-100
		Скоба 6 мм круглая *	6	белый	100	USK11-06-020
		Скоба 7 мм круглая	7	белый	100	USK11-07-100
		Скоба 7 мм круглая *	7	белый	100	USK11-07-020
		Скоба 8 мм круглая	8	белый	100	USK11-08-100
		Скоба 8 мм круглая *	8	белый	100	USK11-08-020
		Скоба 9 мм круглая	9	белый	100	USK11-09-100
		Скоба 9 мм круглая *	9	белый	100	USK11-09-020
		Скоба 10 мм круглая	10	белый	100	USK11-10-100
		Скоба 10 мм круглая*	10	белый	100	USK11-10-020
		Скоба 12 мм круглая	12	белый	100	USK11-12-100
		Скоба 12 мм круглая*	12	белый	100	USK11-12-020
		Скоба 14 мм круглая	14	белый	100	USK11-14-100
		Скоба 14 мм круглая*	14	белый	100	USK11-14-020
		Скоба 16 мм круглая	16	белый	100	USK11-16-100
Скоба 18 мм круглая	18	белый	100	USK11-18-100		
Скоба 20 мм круглая	20	белый	100	USK11-20-100		
Скоба 22 мм круглая	22	белый	100	USK11-22-100		
Скоба 25 мм круглая	25	белый	100	USK11-25-100		
Скоба 30 мм круглая	30	белый	100	USK11-30-100		
Скоба 35 мм круглая	35	белый	100	USK11-35-100		
		Скоба 4 мм плоская	4	белый	100	USK21-04-100
		Скоба 4 мм плоская*	4	белый	100	USK21-04-020
		Скоба 5 мм плоская	5	белый	100	USK21-05-100
		Скоба 5 мм плоская*	5	белый	100	USK21-05-020
		Скоба 6 мм плоская	6	белый	100	USK21-06-100
		Скоба 6 мм плоская*	6	белый	100	USK21-06-020
		Скоба 7 мм плоская	7	белый	100	USK21-07-100
		Скоба 7 мм плоская*	7	белый	100	USK21-07-020
		Скоба 8 мм плоская	8	белый	100	USK21-08-100
		Скоба 8 мм плоская*	8	белый	100	USK21-08-020
		Скоба 9 мм плоская	9	белый	100	USK21-09-100
		Скоба 9 мм плоская*	9	белый	100	USK21-09-020
		Скоба 10 мм плоская	10	белый	100	USK21-10-100
		Скоба 10 мм плоская*	10	белый	100	USK21-10-020
		Скоба 12 мм плоская	12	белый	100	USK21-12-100
		Скоба 12 мм плоская*	12	белый	100	USK21-12-020
		Скоба 14 мм плоская	14	белый	100	USK21-14-100
		Скоба 14 мм плоская*	14	белый	100	USK21-14-020

\* Поставляются в блистерной упаковке по 20 штук.

## Хомуты кабельные нейлоновые

Предназначены для увязки в пучок и монтажа кабелей и проводников.  
Хомуты кабельные – один из наиболее удобных, быстрых и экономически выгодных способов крепления и бандажирования кабелей при проведении электромонтажных работ.

В ассортименте представлены только морозоустойчивые хомуты из нейлона. Этот материал сохраняет высокую прочность и пластичность при достаточной жесткости в широком диапазоне температур (от –30 до +80 °С), обладает высокой устойчивостью к органическим растворителям, горюче-смазочным материалам и щелочам, имеет высокие электроизоляционные свойства и не поддерживает горение.

### Ассортимент



Наименование	W, мм	L, мм	Цвет	Материал	Количество в упаковке, шт.	Артикул
<b>Хомуты нейлон (50 шт.)</b>						
Хомут 2,5×100 мм	2,5	100	белый	нейлон	50	УНН20-D025-100-050
Хомут 2,5×120 мм	2,5	120	белый	нейлон	50	УНН20-D025-120-050
Хомут 2,5×150 мм	2,5	150	белый	нейлон	50	УНН20-D025-150-050
Хомут 2,5×200 мм	2,5	200	белый	нейлон	50	УНН20-D025-200-050
Хомут 3,6×150 мм	3,6	150	белый	нейлон	50	УНН20-D036-150-050
Хомут 3,6×180 мм	3,6	180	белый	нейлон	50	УНН20-D036-180-050
Хомут 3,6×200 мм	3,6	200	белый	нейлон	50	УНН20-D036-200-050
Хомут 3,6×250 мм	3,6	250	белый	нейлон	50	УНН20-D036-250-050
Хомут 3,6×300 мм	3,6	300	белый	нейлон	50	УНН20-D036-300-050
<b>Хомуты нейлон (100 шт.)</b>						
Хомут 2,5×100 мм	2,5	100	белый	нейлон	100	УНН31-D025-100-100
Хомут 2,5×120 мм	2,5	120	белый	нейлон	100	УНН31-D025-120-100
Хомут 2,5×150 мм	2,5	150	белый	нейлон	100	УНН31-D025-150-100
Хомут 2,5×180 мм	2,5	180	белый	нейлон	100	УНН31-D025-180-100
Хомут 2,5×200 мм	2,5	200	белый	нейлон	100	УНН31-D025-200-100
Хомут 2,5×250 мм	2,5	250	белый	нейлон	100	УНН31-D025-250-100
Хомут 2,5×60 мм	2,5	60	белый	нейлон	100	УНН31-D025-060-100
Хомут 2,5×80 мм	2,5	80	белый	нейлон	100	УНН31-D025-080-100
Хомут 3,6×100 мм	3,6	100	белый	нейлон	100	УНН31-D036-100-100
Хомут 3,6×120 мм	3,6	120	белый	нейлон	100	УНН31-D036-120-100
Хомут 3,6×150 мм	3,6	150	белый	нейлон	100	УНН31-D036-150-100
Хомут 3,6×180 мм	3,6	180	белый	нейлон	100	УНН31-D036-180-100
Хомут 3,6×200 мм	3,6	200	белый	нейлон	100	УНН31-D036-200-100
Хомут 3,6×250 мм	3,6	250	белый	нейлон	100	УНН31-D036-250-100
Хомут 3,6×300 мм	3,6	300	белый	нейлон	100	УНН31-D036-300-100
Хомут 3,6×350 мм	3,6	350	белый	нейлон	100	УНН31-D036-350-100
Хомут 4,8×120 мм	4,8	120	белый	нейлон	100	УНН31-D048-120-100
Хомут 4,8×160 мм	4,8	160	белый	нейлон	100	УНН31-D048-160-100
Хомут 4,8×180 мм	4,8	180	белый	нейлон	100	УНН31-D048-180-100
Хомут 4,8×200 мм	4,8	200	белый	нейлон	100	УНН31-D048-200-100
Хомут 4,8×250 мм	4,8	250	белый	нейлон	100	УНН31-D048-250-100
Хомут 4,8×300 мм	4,8	300	белый	нейлон	100	УНН31-D048-300-100
Хомут 4,8×350 мм	4,8	350	белый	нейлон	100	УНН31-D048-350-100
Хомут 4,8×400 мм	4,8	400	белый	нейлон	100	УНН31-D048-400-100
Хомут 4,8×450 мм	4,8	450	белый	нейлон	100	УНН31-D048-450-100
Хомут 4,8×500 мм	4,8	500	белый	нейлон	100	УНН31-D048-500-100
Хомут 7,6×300 мм	7,6	300	белый	нейлон	100	УНН31-D076-300-100
Хомут 7,6×350 мм	7,6	350	белый	нейлон	100	УНН31-D076-350-100
Хомут 7,6×400 мм	7,6	400	белый	нейлон	100	УНН31-D076-400-100
Хомут 7,6×450 мм	7,6	450	белый	нейлон	100	УНН31-D076-450-100
Хомут 7,6×500 мм	7,6	500	белый	нейлон	100	УНН31-D076-500-100





Наименование	W, мм	L, мм	Цвет	Материал	Количество в упаковке, шт.	Артикул
Хомут 8,8×1000 мм	8,8	1000	белый	нейлон	100	UHN31-D088-1000-100
Хомут 8,8×400 мм	8,8	400	белый	нейлон	100	UHN31-D088-400-100
Хомут 8,8×450 мм	8,8	450	белый	нейлон	100	UHN31-D088-450-100
Хомут 8,8×500 мм	8,8	500	белый	нейлон	100	UHN31-D088-500-100
Хомут 8,8×650 мм	8,8	650	белый	нейлон	100	UHN31-D088-650-100
Хомут 8,8×750 мм	8,8	750	белый	нейлон	100	UHN31-D088-750-100
Хомут 8,8×800 мм	8,8	800	белый	нейлон	100	UHN31-D088-800-100

#### Хомуты нейлон (500 шт.)

Хомут 2,5×100 мм	2,5	100	белый	нейлон	500	UHN31-D025-100-500
Хомут 2,5×120 мм	2,5	120	белый	нейлон	500	UHN31-D025-120-500
Хомут 2,5×150 мм	2,5	150	белый	нейлон	500	UHN31-D025-150-500
Хомут 2,5×200 мм	2,5	200	белый	нейлон	500	UHN31-D025-200-500
Хомут 3,6×150 мм	3,6	150	белый	нейлон	500	UHN31-D036-150-500
Хомут 3,6×180 мм	3,6	180	белый	нейлон	500	UHN31-D036-180-500
Хомут 3,6×200 мм	3,6	200	белый	нейлон	500	UHN31-D036-200-500
Хомут 3,6×250 мм	3,6	250	белый	нейлон	500	UHN31-D036-250-500
Хомут 3,6×300 мм	3,6	300	белый	нейлон	500	UHN31-D036-300-500

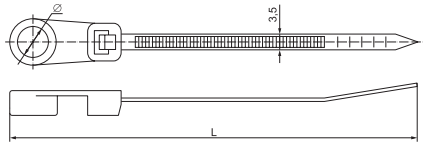


#### Хомуты нейлон черные (100 шт.)

Хомут 3,6×180 мм	3,6	180	черный	нейлон	100	UHN32-D036-180-100
Хомут 2,5×100 мм	2,5	100	черный	нейлон	100	UHN32-D025-100-100
Хомут 2,5×120 мм	2,5	120	черный	нейлон	100	UHN32-D025-120-100
Хомут 2,5×150 мм	2,5	150	черный	нейлон	100	UHN32-D025-150-100
Хомут 2,5×180 мм	2,5	180	черный	нейлон	100	UHN32-D025-180-100
Хомут 2,5×200 мм	2,5	200	черный	нейлон	100	UHN32-D025-200-100
Хомут 2,5×250 мм	2,5	250	черный	нейлон	100	UHN32-D025-250-100
Хомут 2,5×60 мм	2,5	60	черный	нейлон	100	UHN32-D025-060-100
Хомут 2,5×80 мм	2,5	80	черный	нейлон	100	UHN32-D025-080-100
Хомут 3,6×100 мм	3,6	100	черный	нейлон	100	UHN32-D036-100-100
Хомут 3,6×120 мм	3,6	120	черный	нейлон	100	UHN32-D036-120-100
Хомут 3,6×150 мм	3,6	150	черный	нейлон	100	UHN32-D036-150-100
Хомут 3,6×200 мм	3,6	200	черный	нейлон	100	UHN32-D036-200-100
Хомут 3,6×250 мм	3,6	250	черный	нейлон	100	UHN32-D036-250-100
Хомут 3,6×300 мм	3,6	300	черный	нейлон	100	UHN32-D036-300-100
Хомут 3,6×350 мм	3,6	350	черный	нейлон	100	UHN32-D036-350-100
Хомут 4,8×120 мм	4,8	120	черный	нейлон	100	UHN32-D048-120-100
Хомут 4,8×160 мм	4,8	160	черный	нейлон	100	UHN32-D048-160-100
Хомут 4,8×180 мм	4,8	180	черный	нейлон	100	UHN32-D048-180-100
Хомут 4,8×200 мм	4,8	200	черный	нейлон	100	UHN32-D048-200-100
Хомут 4,8×250 мм	4,8	250	черный	нейлон	100	UHN32-D048-250-100
Хомут 4,8×300 мм	4,8	300	черный	нейлон	100	UHN32-D048-300-100
Хомут 4,8×350 мм	4,8	350	черный	нейлон	100	UHN32-D048-350-100
Хомут 4,8×400 мм	4,8	400	черный	нейлон	100	UHN32-D048-400-100
Хомут 4,8×450 мм	4,8	450	черный	нейлон	100	UHN32-D048-450-100
Хомут 4,8×500 мм	4,8	500	черный	нейлон	100	UHN32-D048-500-100
Хомут 7,6×300 мм	7,6	300	черный	нейлон	100	UHN32-D076-300-100
Хомут 7,6×350 мм	7,6	350	черный	нейлон	100	UHN32-D076-350-100
Хомут 7,6×400 мм	7,6	400	черный	нейлон	100	UHN32-D076-400-100
Хомут 7,6×450 мм	7,6	450	черный	нейлон	100	UHN32-D076-450-100
Хомут 7,6×500 мм	7,6	500	черный	нейлон	100	UHN32-D076-500-100
Хомут 8,8×1000 мм	8,8	1000	черный	нейлон	100	UHN32-D088-1000-100
Хомут 8,8×400 мм	8,8	400	черный	нейлон	100	UHN32-D088-400-100
Хомут 8,8×450 мм	8,8	450	черный	нейлон	100	UHN32-D088-450-100
Хомут 8,8×500 мм	8,8	500	черный	нейлон	100	UHN32-D088-500-100
Хомут 8,8×650 мм	8,8	650	черный	нейлон	100	UHN32-D088-650-100
Хомут 8,8×750 мм	8,8	750	черный	нейлон	100	UHN32-D088-750-100
Хомут 8,8×800 мм	8,8	800	черный	нейлон	100	UHN32-D088-800-100

## Хомуты с отверстием для крепления ХОК

Позволяют обеспечить простоту и удобство крепления и маркировку кабелей, металлорукава, гофроукава и т.д. Изготовлены из нейлона, обладающего устойчивостью к органическим растворителям, горюче-смазочным материалам.



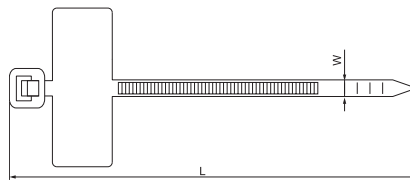
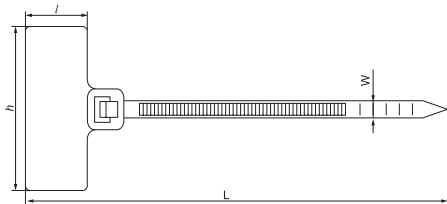
Наименование	Ширина, мм	Длина L, мм	Диаметр отверстия Ø, мм	Диапазон диаметров закрепляемых пучков проводов, мм	Максимальная выдерживаемая нагрузка, Н	Цвет	Кол-во в упак., шт.	Артикул
 Хомут с отверстием для крепления ХОК 3,5×100	3,5	100	4,2	5÷20	150	белый	100	УНН40-4-100-100
Хомут с отверстием для крепления ХОК 3,5×150	3,5	150	3,8	5÷35	150	белый	100	УНН40-4-150-100
Хомут с отверстием для крепления ХОК 3,5×200	3,5	200	3,8	5÷50	150	белый	100	УНН40-5-200-100



## Хомуты с площадкой ХП

Предназначены для быстрой и простой маркировки кабелей, металлорукава, гофроукава и т.д. Изготовлены из нейлона, обладающего устойчивостью к органическим растворителям, горюче-смазочным материалам.

ХП1

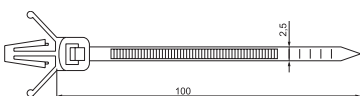
ХП2




Наименование	Ширина W, мм	Длина L, мм	Размеры площадки, мм l h		Диапазон диаметров закрепляемых пучков проводов, мм	Максимальная выдерживаемая нагрузка, Н	Цвет	Кол-во в упак., шт.	Артикул
 Хомут с площадкой ХП1 2,5×110	2,5	110	13	20	4÷25	80	белый	100	УНН61-3-110-100
Хомут с площадкой ХП1 3,0×150	3,0	150	15	25	5÷35	100	белый	100	УНН61-3-150-100
Хомут с площадкой ХП1 3,0×200	3,0	200	15	25	5÷50	100	белый	100	УНН61-3-200-100
 Хомут с площадкой ХП2 2,5×100	2,5	100	10	24	4÷20	80	белый	100	УНН62-3-100-100

## Хомуты анкерные ХА

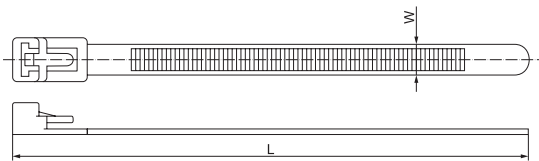
Хомуты анкерные ХА предназначены для быстрой и удобной прокладки проводки внутри распределительных шкафов. Обеспечивают надежную фиксацию проводов вдоль стен.



Наименование	Ширина, мм	Длина, мм	Диаметр отверстия Ø, мм	Максимальная толщина монтажной панели, мм	Диапазон диаметров закрепляемых пучков проводов, мм	Максимальная выдерживаемая нагрузка, Н	Цвет	Кол-во в упак., шт.	Артикул
 Хомут анкерный ХА 2,5×100	2,5	100	4,5–5	2	5÷20	80	белый	100	УНН17-36-100-100

## Хомуты многоразовые ХМ

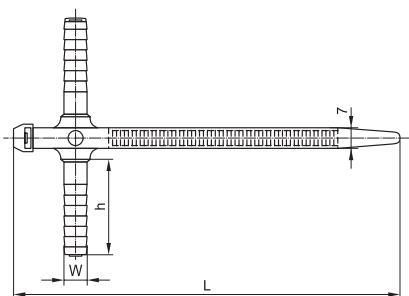
Позволяют быстро и удобно осуществлять демонтаж кабеля, проводов, гофротрубы и т.д. Возможно повторное использование изделий.



Наименование	Ширина W, мм	Длина L, мм	Диапазон диаметров закрепляемых пучков проводов, мм	Максимальная выдерживаемая нагрузка, Н	Цвет	Кол-во в упак., шт.	Артикул
Хомут многоразовый ХМ 7,0×150	7	150	6÷35	220	белый	100	УНН50-7-150-100
Хомут многоразовый ХМ 7,0×200	7	200	6÷50	220	белый	100	УНН50-7-200-100
Хомут многоразовый ХМ 7,5×250	7,5	250	6÷65	220	белый	100	УНН50-7-250-100
Хомут многоразовый ХМ 7,5×300	7,5	300	6÷80	220	белый	100	УНН50-7-300-100

## Хомуты дюбельные ХД

Предназначены для быстрой и удобной прокладки проводки вдоль стен. Изделие обеспечивает легкость и быстроту монтажа, позволяя избавиться в процессе прокладки кабеля от классических дюбелей и шурупов. Изделия могут использоваться как внутри, так и вне помещений. Многоразовый замок хомутов позволят осуществлять повторную прокладку кабеля вдоль трассы, смонтированной с помощью хомутов ХД. Хомуты выдерживают нагрузку 8 кг, поэтому позволяют крепить вдоль стен не только проводку, но и гофрированную трубу ПНД, гофрированную трубу ПВХ и жесткую гладкую трубу.



Наименование	h, мм	Ширина W, мм	Длина L, мм	Диапазон диаметров закрепляемых пучков проводов, мм	Максимальная выдерживаемая нагрузка, Н	Цвет	Кол-во в упак., шт.	Артикул
ХД 7×150	32	8	152	6–35	78	белый	50	УНН80-7-150-50-K01
						серый	50	УНН80-7-150-50-K41
						черный	50	УНН80-7-150-50-K02
ХД 7×165	36	10	170	6–38	78	белый	50	УНН80-7-165-50-K01
						серый	50	УНН80-7-165-50-K41
						черный	50	УНН80-7-165-50-K02

## Хомуты для СИП

Используются для крепления СИП.

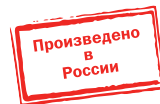
Изготавливаются из полиамида черного цвета без содержания галогенов. Устойчивы к воздействию ультрафиолетового излучения, озона, кислот, щелочей, углеводородов и солевых туманов.



Наименование	C, мм	B, мм	Толщина, мм	Разрушающая нагрузка, кН	Цвет	Диаметр обхватываемого провода, мм	Количество в упаковке, шт.	Артикул
Хомут для СИП ХС-180	9	188	2	0,4	черный	10–45	100	УНН21-D6-180-100
Хомут для СИП ХС-260	9	260	2	0,6	черный	26–66	100	УНН21-D9-260-100
Хомут для СИП ХС-360	9	355	2	0,6	черный	55–95	100	УНН21-D9-360-100

## Дюбель-хомуты

Обеспечивают легкость и быстроту монтажа, надежность и прочность крепления. Предназначены для крепления кабелей, пучков кабелей, металлорукава и гофрорукава и т.д. Пригодны для использования как внутри, так и вне помещения. Позволяют исключить из процесса монтажных работ дюбели и шурупы.



		Наименование	Диаметр, отверстие, мм	А, мм	В, мм	Цвет	Количество в упаковке, шт.	Артикул
		Дюбель-хомут 5–10 мм	6	5–10	45	белый	100	УНН35-5-10-100
		Дюбель-хомут 11–18 мм	6	11–18	54	белый	100	УНН35-11-18-100
		Дюбель-хомут 19–25 мм	6	19–25	62	белый	100	УНН35-19-25-100
		Дюбель-хомут 5–10 мм	6	5–10	45	черный	100	УНН36-5-10-100
		Дюбель-хомут 11–18 мм	6	11–18	54	черный	100	УНН36-11-18-100
		Дюбель-хомут 19–25 мм	6	19–25	62	черный	100	УНН36-19-25-100
		Дюбель хомут 5×8 мм				белый	100	УНН35-5-8-100
		Дюбель хомут 5×8 мм					черный	100

## Самоклеящиеся площадки нейлоновые

Предназначены для крепления кабельных хомутов на гладких поверхностях. С самоклеящимся слоем.

	Наименование	Размеры, мм				Цвет	Материал	Кол-во в упак., шт.	Артикул
		W	L	H	T				
	<b>Площадки самоклеящиеся белые (100 шт.)</b>								
	Площадка самоклеящаяся 20×20 белая	20	20	4,5	3,6	белый	нейлон	100	УНР30 20 100
	Площадка самоклеящаяся 20×20 белая*	20	20	4,5	3,6	белый	нейлон	100	УНР30-20-020
	Площадка самоклеящаяся 25×25 белая	25	25	6,5	7,6	белый	нейлон	100	УНР30 25 100
	Площадка самоклеящаяся 25×25 белая*	25	25	6,5	7,6	белый	нейлон	100	УНР30-25-020
	Площадка самоклеящаяся 30×30 белая	30	30	9	9	белый	нейлон	100	УНР30 30 100
	Площадка самоклеящаяся 30×30 белая*	30	30	9	9	белый	нейлон	100	УНР30-30-020
	Площадка самоклеящаяся 40×40 белая	40	40	7,5	11,5	белый	нейлон	100	УНР30 40 100
Площадка самоклеящаяся 40×40 белая*	40	40	7,5	11,5	белый	нейлон	100	УНР30-40-020	
	<b>Площадки самоклеящиеся черные (100 шт.)</b>								
	Площадка самоклеящаяся 20×20 черная	20	20	4,5	3,6	черный	нейлон	100	УНР31 20 100
	Площадка самоклеящаяся 20×20 черная*	20	20	4,5	3,6	черный	нейлон	100	УНР31-20-020
	Площадка самоклеящаяся 25×25 черная	25	25	6,5	7,6	черный	нейлон	100	УНР31 25 100
	Площадка самоклеящаяся 25×25 черная*	25	25	6,5	7,6	черный	нейлон	100	УНР31-25-020
	Площадка самоклеящаяся 30×30 черная	30	30	9	9	черный	нейлон	100	УНР31 30 100
	Площадка самоклеящаяся 30×30 черная*	30	30	9	9	черный	нейлон	100	УНР31-30-020
	Площадка самоклеящаяся 40×40 черная	40	40	7,5	11,5	черный	нейлон	100	УНР31 40 100
Площадка самоклеящаяся 40×40 черная*	40	40	7,5	11,5	черный	нейлон	100	УНР31-40-020	

\* Поставляются в блистерной упаковке по 20 штук.

## Спираль монтажная СМ

Предназначена для объединения электрических кабелей в трассы, вязки в жгуты, разводки проводов, а также защиты кабелей от трения и механических повреждений. Спираль позволяет аккуратно и надежно скреплять проводку внутри кабельных каналов, металлических лотков и распределительных шкафов. Спираль монтажная типа СМ производится из полиэтилена высокого давления с добавлением компонентов, препятствующих горению.

		Наименование	D, мм	d, мм	P, мм	Диаметр обвязываемого жгута, мм	Кол-во в упак., м	Артикул
		Спираль монтажная СМ-06-04	6	4	7,0	4–50	10	USWB-D06-10
		Спираль монтажная СМ-08-06	8	6	10,8	6–60	10	USWB-D08-10
		Спираль монтажная СМ-10-7,5	10	7,5	11,4	7,5–60	10	USWB-D10-10
		Спираль монтажная СМ-12-09	12	9	13,9	9–65	10	USWB-D12-10
		Спираль монтажная СМ-15-12	15	12	15,0	12–75	10	USWB-D15-10
		Спираль монтажная СМ-19-15	19	15	18,2	15–100	10	USWB-D19-10
		Спираль монтажная СМ-24-20	24	20	19,6	20–130	10	USWB-D24-10

## Термоусаживаемые материалы

### Термоусадочные трубки ТТУ

Тонкие термоусадочные трубки из полиэтилена не содержат галогенов и обладают свойством подавления горения. Изделия обладают хорошими электрическими и механическими параметрами, применяются в качестве изолирующих и уплотняющих материалов. Надетые в растянутом состоянии на различные предметы, при подогреве они уменьшаются в размерах, обтягивая предметы, принимая их наружную форму. Термоусадочные трубки изготавливаются в следующих цветовых исполнениях: белые, желтые, желто-зеленые, зеленые, красные, синие и черные.

### Технические характеристики

Минимальное уплотнение перед разрывом, %	200
Минимальная радиальная усадка, %	50
Диапазон рабочих температур, °С	-55 ÷ 105
Температура усадки, °С	+84 ÷ +120
Минимальная электрическая прочность, кВ/мм	20
Минимальное удельное электрическое сопротивление, Ом/см	10 <sup>14</sup>
Диэлектрическая постоянная	< 2,5
Удельная плотность, г/см <sup>3</sup>	0,95
Усадка продольная, %	≤ 10
Минимальная прочность на растяжение, МПа	10

### Трубки термоусаживаемые ТТУ 2:1 (в рулонах)



Наименование	До усадки		После усадки		Длина в упак., м/рол.	Цвет	Артикул
	D, мм	S, мм	D1, мм	S1, мм			
Термоусадочная трубка ТТУ 6/3	6	0,35	3	0,55	100	белая	UDRS-D6-100-K01
						желтая	UDRS-D6-100-K05
						желто-зеленая	UDRS-D6-100-K52
						зеленая	UDRS-D6-100-K06
						красная	UDRS-D6-100-K04
						синяя	UDRS-D6-100-K07
						черная	UDRS-D6-100-K02
Термоусадочная трубка ТТУ 8/4	8	0,35	4	0,55	100	белая	UDRS-D8-100-K01
						желтая	UDRS-D8-100-K05
						желто-зеленая	UDRS-D8-100-K52
						зеленая	UDRS-D8-100-K06
						красная	UDRS-D8-100-K04
						синяя	UDRS-D8-100-K07
						черная	UDRS-D8-100-K02
Термоусадочная трубка ТТУ 10/5	10	0,35	5	0,6	100	белая	UDRS-D10-100-K01
						желтая	UDRS-D10-100-K05
						желто-зеленая	UDRS-D10-100-K52
						зеленая	UDRS-D10-100-K06
						красная	UDRS-D10-100-K04
						синяя	UDRS-D10-100-K07
						черная	UDRS-D10-100-K02
Термоусадочная трубка ТТУ 12/6	12	0,35	6	0,7	100	белая	UDRS-D12-100-K01
						желтая	UDRS-D12-100-K05
						желто-зеленая	UDRS-D12-100-K52
						зеленая	UDRS-D12-100-K06
						красная	UDRS-D12-100-K04
						синяя	UDRS-D12-100-K07
						черная	UDRS-D12-100-K02

Наименование	До усадки		После усадки		Длина в упак., м/рол.	Цвет	Артикул
	D, мм	S, мм	D1, мм	S1, мм			
Термоусадочная трубка ТТУ 14/7	14	0,35	7	0,7	100	белая	UDRS-D14-100-K01
						желтая	UDRS-D14-100-K05
						желто-зеленая	UDRS-D14-100-K52
						зеленая	UDRS-D14-100-K06
						красная	UDRS-D14-100-K04
						синяя	UDRS-D14-100-K07
						черная	UDRS-D14-100-K02
Термоусадочная трубка ТТУ 16/8	16	0,35	8	0,7	100	белая	UDRS-D16-100-K01
						желтая	UDRS-D16-100-K05
						желто-зеленая	UDRS-D16-100-K52
						зеленая	UDRS-D16-100-K06
						красная	UDRS-D16-100-K04
						синяя	UDRS-D16-100-K07
						черная	UDRS-D16-100-K02
Термоусадочная трубка ТТУ 18/9	18	0,4	9	0,8	100	белая	UDRS-D18-100-K01
						желтая	UDRS-D18-100-K05
						желто-зеленая	UDRS-D18-100-K52
						зеленая	UDRS-D18-100-K06
						красная	UDRS-D18-100-K04
						синяя	UDRS-D18-100-K07
						черная	UDRS-D18-100-K02
Термоусадочная трубка ТТУ 20/10	20	0,5	10	0,9	100	белая	UDRS-D20-100-K01
						желтая	UDRS-D20-100-K05
						желто-зеленая	UDRS-D20-100-K52
						зеленая	UDRS-D20-100-K06
						красная	UDRS-D20-100-K04
						синяя	UDRS-D20-100-K07
						черная	UDRS-D20-100-K02
Термоусадочная трубка ТТУ 22/11	22	0,5	11	0,9	100	белая	UDRS-D22-100-K01
						желтая	UDRS-D22-100-K05
						желто-зеленая	UDRS-D22-100-K52
						зеленая	UDRS-D22-100-K06
						красная	UDRS-D22-100-K04
						синяя	UDRS-D22-100-K07
						черная	UDRS-D22-100-K02



Наименование	До усадки		После усадки		Длина в упак., м/рол.	Цвет	Артикул
	D, мм	S, мм	D1, мм	S1, мм			
Термо-усадочная трубка ТТУ 25/12,5	25	0,5	12,5	0,9	50	белая	UDRS-D25-50-K01
						желтая	UDRS-D25-50-K05
						желто-зеленая	UDRS-D25-50-K52
						зеленая	UDRS-D25-50-K06
						красная	UDRS-D25-50-K04
						синяя	UDRS-D25-50-K07
						черная	UDRS-D25-50-K02
Термо-усадочная трубка ТТУ 28/14	28	0,5	14	0,9	50	белая	UDRS-D28-50-K01
						желтая	UDRS-D28-50-K05
						желто-зеленая	UDRS-D28-50-K52
						зеленая	UDRS-D28-50-K06
						красная	UDRS-D28-50-K04
						синяя	UDRS-D28-50-K07
						черная	UDRS-D28-50-K02
Термо-усадочная трубка ТТУ 30/15	30	0,5	15	1	50	белая	UDRS-D30-50-K01
						желтая	UDRS-D30-50-K05
						желто-зеленая	UDRS-D30-50-K52
						зеленая	UDRS-D30-50-K06
						красная	UDRS-D30-50-K04
						синяя	UDRS-D30-50-K07
						черная	UDRS-D30-50-K02
Термо-усадочная трубка ТТУ 35/17,5	35	0,5	17,5	1	50	белая	UDRS-D35-50-K01
						желтая	UDRS-D35-50-K05
						желто-зеленая	UDRS-D35-50-K52
						зеленая	UDRS-D35-50-K06
						красная	UDRS-D35-50-K04
						синяя	UDRS-D35-50-K07
						черная	UDRS-D35-50-K02

Наименование	До усадки		После усадки		Длина в упак., м/рол.	Цвет	Артикул
	D, мм	S, мм	D1, мм	S1, мм			
Термо-усадочная трубка ТТУ 40/20	40	0,5	20	1	50	белая	UDRS-D40-50-K01
						желтая	UDRS-D40-50-K05
						желто-зеленая	UDRS-D40-50-K52
						зеленая	UDRS-D40-50-K06
						красная	UDRS-D40-50-K04
						синяя	UDRS-D40-50-K07
						черная	UDRS-D40-50-K02
Термо-усадочная трубка ТТУ 45/22,5	45	0,5	22,5	1	25	белая	UDRS-D45-25-K01
						желтая	UDRS-D45-25-K05
						желто-зеленая	UDRS-D45-25-K52
						зеленая	UDRS-D45-25-K06
						красная	UDRS-D45-25-K04
						синяя	UDRS-D45-25-K07
						черная	UDRS-D45-25-K02
Термо-усадочная трубка ТТУ 50/25	50	0,5	25	1	25	белая	UDRS-D50-25-K01
						желтая	UDRS-D50-25-K05
						желто-зеленая	UDRS-D50-25-K52
						зеленая	UDRS-D50-25-K06
						красная	UDRS-D50-25-K04
						синяя	UDRS-D50-25-K07
						черная	UDRS-D50-25-K02
Термо-усадочная трубка ТТУ 60/30	60	0,5	30	1	25	белая	UDRS-D60-25-K01
						желтая	UDRS-D60-25-K05
						желто-зеленая	UDRS-D60-25-K52
						зеленая	UDRS-D60-25-K06
						красная	UDRS-D60-25-K04
						синяя	UDRS-D60-25-K07
						черная	UDRS-D60-25-K02

## Трубки термоусаживаемые ТТУ 2:1 (в отрезках по 1 метру)

**НОВИНКА**



Наименование	До усадки		После усадки		Кол-во в упак., м	Цвет	Артикул
	D, мм	S, мм	D1, мм	S1, мм			
Термо-усадочная трубка ТТУ 1,5/0,75	1,5	0,2	0,75	0,4	200	белая	UDRS-D15-1-K01
						желтая	UDRS-D15-1-K05
						желто-зеленая	UDRS-D15-1-K52
						зеленая	UDRS-D15-1-K06
						красная	UDRS-D15-1-K04
						синяя	UDRS-D15-1-K07
						черная	UDRS-D15-1-K02
Термо-усадочная трубка ТТУ 1/0,5	1	0,2	0,5	0,4	200	белая	UDRS-D1-1-K01
						желтая	UDRS-D1-1-K05
						желто-зеленая	UDRS-D1-1-K52
						зеленая	UDRS-D1-1-K06
						красная	UDRS-D1-1-K04
						синяя	UDRS-D1-1-K07
						черная	UDRS-D1-1-K02


Наименование	До усадки		После усадки		Кол-во в упак., м	Цвет	Артикул
	D, мм	S, мм	D1, мм	S1, мм			
Термо-усадочная трубка ТТУ 10/5	10	0,35	5	0,6	50	белая	UDRS-D10-1-K01
						желтая	UDRS-D10-1-K05
						желто-зеленая	UDRS-D10-1-K52
						зеленая	UDRS-D10-1-K06
						красная	UDRS-D10-1-K04
						синяя	UDRS-D10-1-K07
						черная	UDRS-D10-1-K02
Термо-усадочная трубка ТТУ 12/6	12	0,35	6	0,7	50	белая	UDRS-D12-1-K01
						желтая	UDRS-D12-1-K05
						желто-зеленая	UDRS-D12-1-K52
						зеленая	UDRS-D12-1-K06
						красная	UDRS-D12-1-K04
						синяя	UDRS-D12-1-K07
						черная	UDRS-D12-1-K02
Термо-усадочная трубка ТТУ 14/7	14	0,35	7	0,7	50	белая	UDRS-D14-1-K01
						желтая	UDRS-D14-1-K05
						желто-зеленая	UDRS-D14-1-K52
						зеленая	UDRS-D14-1-K06
						красная	UDRS-D14-1-K04
						синяя	UDRS-D14-1-K07
						черная	UDRS-D14-1-K02

Наименование	До усадки		После усадки		Кол-во в упак., м	Цвет	Артикул
	D, мм	S, мм	D1, мм	S1, мм			
Термо-усадочная трубка ТТУ 16/8	16	0,35	8	0,7	50	белая	UDRS-D16-1-K01
						желтая	UDRS-D16-1-K05
						желто-зеленая	UDRS-D16-1-K52
						зеленая	UDRS-D16-1-K06
						красная	UDRS-D16-1-K04
						синяя	UDRS-D16-1-K07
черная	UDRS-D16-1-K02						
Термо-усадочная трубка ТТУ 18/9	18	0,4	9	0,8	50	белая	UDRS-D18-1-K01
						желтая	UDRS-D18-1-K05
						желто-зеленая	UDRS-D18-1-K52
						зеленая	UDRS-D18-1-K06
						красная	UDRS-D18-1-K04
						синяя	UDRS-D18-1-K07
черная	UDRS-D18-1-K02						
Термо-усадочная трубка ТТУ 2/1	2	0,25	1	0,45	200	белая	UDRS-D2-1-K01
						желтая	UDRS-D2-1-K05
						желто-зеленая	UDRS-D2-1-K52
						зеленая	UDRS-D2-1-K06
						красная	UDRS-D2-1-K04
						синяя	UDRS-D2-1-K07
черная	UDRS-D2-1-K02						
Термо-усадочная трубка ТТУ 20/10	20	0,5	10	0,9	50	белая	UDRS-D20-1-K01
						желтая	UDRS-D20-1-K05
						желто-зеленая	UDRS-D20-1-K52
						зеленая	UDRS-D20-1-K06
						красная	UDRS-D20-1-K04
						синяя	UDRS-D20-1-K07
черная	UDRS-D20-1-K02						
Термо-усадочная трубка ТТУ 22/11	22	0,5	11	0,9	50	белая	UDRS-D22-1-K01
						желтая	UDRS-D22-1-K05
						желто-зеленая	UDRS-D22-1-K52
						зеленая	UDRS-D22-1-K06
						красная	UDRS-D22-1-K04
						синяя	UDRS-D22-1-K07
черная	UDRS-D22-1-K02						
Термо-усадочная трубка ТТУ 25/12,5	25	0,5	12,5	0,9	50	белая	UDRS-D25-1-K01
						желтая	UDRS-D25-1-K05
						желто-зеленая	UDRS-D25-1-K52
						зеленая	UDRS-D25-1-K06
						красная	UDRS-D25-1-K04
						синяя	UDRS-D25-1-K07
черная	UDRS-D25-1-K02						
Термо-усадочная трубка ТТУ 28/14	28	0,5	14	0,9	25	белая	UDRS-D28-1-K01
						желтая	UDRS-D28-1-K05
						желто-зеленая	UDRS-D28-1-K52
						зеленая	UDRS-D28-1-K06
						красная	UDRS-D28-1-K04
						синяя	UDRS-D28-1-K07
черная	UDRS-D28-1-K02						
Термо-усадочная трубка ТТУ 3/1,5	3	0,25	1,5	0,45	200	белая	UDRS-D3-1-K01
						желтая	UDRS-D3-1-K05
						желто-зеленая	UDRS-D3-1-K52
						зеленая	UDRS-D3-1-K06
						красная	UDRS-D3-1-K04
						синяя	UDRS-D3-1-K07
черная	UDRS-D3-1-K02						
Термо-усадочная трубка ТТУ 30/15	30	0,5	15	1,0	25	белая	UDRS-D30-1-K01
						желтая	UDRS-D30-1-K05
						желто-зеленая	UDRS-D30-1-K52
						зеленая	UDRS-D30-1-K06
						красная	UDRS-D30-1-K04
						синяя	UDRS-D30-1-K07
черная	UDRS-D30-1-K02						

Наименование	До усадки		После усадки		Кол-во в упак., м	Цвет	Артикул
	D, мм	S, мм	D1, мм	S1, мм			
Термо-усадочная трубка ТТУ 35/17,5	35	0,5	17,5	1,0	25	белая	UDRS-D35-1-K01
						желтая	UDRS-D35-1-K05
						желто-зеленая	UDRS-D35-1-K52
						зеленая	UDRS-D35-1-K06
						красная	UDRS-D35-1-K04
						синяя	UDRS-D35-1-K07
черная	UDRS-D35-1-K02						
Термо-усадочная трубка ТТУ 4/2	4	0,25	2	0,45	100	белая	UDRS-D4-1-K01
						желтая	UDRS-D4-1-K05
						желто-зеленая	UDRS-D4-1-K52
						зеленая	UDRS-D4-1-K06
						красная	UDRS-D4-1-K04
						синяя	UDRS-D4-1-K07
черная	UDRS-D4-1-K02						
Термо-усадочная трубка ТТУ 40/20	40	0,5	20	1,0	25	белая	UDRS-D40-1-K01
						желтая	UDRS-D40-1-K05
						желто-зеленая	UDRS-D40-1-K52
						зеленая	UDRS-D40-1-K06
						красная	UDRS-D40-1-K04
						синяя	UDRS-D40-1-K07
черная	UDRS-D40-1-K02						
Термо-усадочная трубка ТТУ 45/22,5	45	0,5	22,5	1,0	20	белая	UDRS-D45-1-K01
						желтая	UDRS-D45-1-K05
						желто-зеленая	UDRS-D45-1-K52
						зеленая	UDRS-D45-1-K06
						красная	UDRS-D45-1-K04
						синяя	UDRS-D45-1-K07
черная	UDRS-D45-1-K02						
Термо-усадочная трубка ТТУ 5/2,5	5	0,35	2,5	0,55	50	белая	UDRS-D5-1-K01
						желтая	UDRS-D5-1-K05
						желто-зеленая	UDRS-D5-1-K52
						зеленая	UDRS-D5-1-K06
						красная	UDRS-D5-1-K04
						синяя	UDRS-D5-1-K07
черная	UDRS-D5-1-K02						
Термо-усадочная трубка ТТУ 50/25	50	0,5	25	1,0	20	белая	UDRS-D50-1-K01
						желтая	UDRS-D50-1-K05
						желто-зеленая	UDRS-D50-1-K52
						зеленая	UDRS-D50-1-K06
						красная	UDRS-D50-1-K04
						синяя	UDRS-D50-1-K07
черная	UDRS-D50-1-K02						
Термо-усадочная трубка ТТУ 6/3	6	0,35	3	0,55	50	белая	UDRS-D6-1-K01
						желтая	UDRS-D6-1-K05
						желто-зеленая	UDRS-D6-1-K52
						зеленая	UDRS-D6-1-K06
						красная	UDRS-D6-1-K04
						синяя	UDRS-D6-1-K07
черная	UDRS-D6-1-K02						
Термо-усадочная трубка ТТУ 60/30	60	0,6	30	1,2	10	белая	UDRS-D60-1-K01
						желтая	UDRS-D60-1-K05
						желто-зеленая	UDRS-D60-1-K52
						зеленая	UDRS-D60-1-K06
						красная	UDRS-D60-1-K04
						синяя	UDRS-D60-1-K07
черная	UDRS-D60-1-K02						
Термо-усадочная трубка ТТУ 8/4	8	0,35	4	0,55	50	белая	UDRS-D8-1-K01
						желтая	UDRS-D8-1-K05
						желто-зеленая	UDRS-D8-1-K52
						зеленая	UDRS-D8-1-K06
						красная	UDRS-D8-1-K04
						синяя	UDRS-D8-1-K07
черная	UDRS-D8-1-K02						

## Трубки термоусаживаемые ТТУ 2:1 (в наборах)

**НОВИНКА**

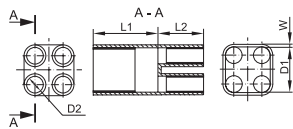
Наименование	До усадки		После усадки		Длина, см	Кол-во в упак., шт.	Цвет	Артикул
	D, мм	S, мм	D1, мм	S1, мм				
 Набор ТТУ 2/1, 4/2, 6/3, 8/4 (Ж, С, К, Ч, Б)	2	0,25	1	0,45	8	20	желтая (4 шт.) синяя (4 шт.) красная (4 шт.) черная (4 шт.) белая (4 шт.)	UDRS-D2-D8-10-2
	4	0,25	2	0,45				
	6	0,35	3	0,55				
	8	0,35	4	0,55				
Набор ТТУ 2/1, 4/2, 6/3, 8/4 (ЖЗ, С, К, Ч, Б)	2	0,25	1	0,45	8	20	желто-зеленая (4 шт.) синяя (4 шт.) красная (4 шт.) черная (4 шт.) белая (4 шт.)	UDRS-D2-D8-10-1
	4	0,25	2	0,45				
	6	0,35	3	0,55				
	8	0,35	4	0,55				
Набор ТТУ 2/1, 4/2, 6/3, 8/4 (З, С, К, Ч, Б)	2	0,25	1	0,45	8	20	зеленая (4 шт.) синяя (4 шт.) красная (4 шт.) черная (4 шт.) белая (4 шт.)	UDRS-D2-D8-10-3
	4	0,25	2	0,45				
	6	0,35	3	0,55				
	8	0,35	4	0,55				
Набор ТТУ 8/4, 10/5, 12/6, 14/7 (Ж, С, К, Ч, Б)	8	0,35	4	0,55	8	20	желтая (4 шт.) синяя (4 шт.) красная (4 шт.) черная (4 шт.) белая (4 шт.)	UDRS-D8-D14-10-2
	10	0,35	5	0,6				
	12	0,35	6	0,7				
	14	0,35	7	0,7				
Набор ТТУ 8/4, 10/5, 12/6, 14/7 (ЖЗ, С, К, Ч, Б)	8	0,35	4	0,55	8	20	желто-зеленая (4 шт.) синяя (4 шт.) красная (4 шт.) черная (4 шт.) белая (4 шт.)	UDRS-D8-D14-10-1
	10	0,35	5	0,6				
	12	0,35	6	0,7				
	14	0,35	7	0,7				
Набор ТТУ 8/4, 10/5, 12/6, 14/7 (З, С, К, Ч, Б)	8	0,35	4	0,55	8	20	зеленая (4 шт.) синяя (4 шт.) красная (4 шт.) черная (4 шт.) белая (4 шт.)	UDRS-D2-D8-10-3
	10	0,35	5	0,6				
	12	0,35	6	0,7				
	14	0,35	7	0,7				
Набор ТТУ 4/2 (4xЧ, 2xБ, К, С, Ж, З)	4	0,25	2	0,45	10	10	черная (4 шт.) белая (2 шт.) красная (1 шт.) синяя (1 шт.) желтая (1шт.) зеленая (1 шт.)	UDRS-D2-D4-10-10
Набор ТТУ 6/3 (4xЧ, 2xБ, К, С, Ж, З)	6	0,35	3	0,55	10	10	черная (4 шт.) белая (2 шт.) красная (1 шт.) синяя (1 шт.) желтая (1шт.) зеленая (1 шт.)	UDRS-D3-D6-10-10
Набор ТТУ 8/4 (4xЧ, 2xБ, К, С, Ж, З)	8	0,35	4	0,55	10	10	черная (4 шт.) белая (2 шт.) красная (1 шт.) синяя (1 шт.) желтая (1шт.) зеленая (1 шт.)	UDRS-D4-D8-10-10

## Перчатки термоусаживаемые с клеевым слоем ПТк

**НОВИНКА**

Предназначены для герметизации корней разделки многожильных силовых кабелей с бумажной маслопропитанной, пластмассовой изоляцией и с изоляцией из сшитого полиэтилена. На внутреннюю поверхность основания и пальцев перчатки нанесен клеевой термоплавкий слой, обеспечивающий абсолютную герметизацию после усадки.

В зависимости от количества жил кабеля, перчатки могут быть 2-х, 3-х, 4-х и 5-ти пальцевые.



Материал термоусаживаемый полимер  
Свойства материала безгалогенный, химически- и UV-стойкий  
Температура термоусадки, °C 120  
Диапазон рабочих температур, °C -45 ÷ +110  
Диапазон усадки 3:1  
Цвет черный

	Наименование	Количество пальцев, шт.	D1 до/после усадки, мм	D2, до/после усадки, мм	W, мм	L1, мм	L2, мм	Кол-во в групп. упак., шт.	Артикул
	ПТк 2x16-50	2	34/12	14/4	2,4	65	20	10	UMS-CB2-3412-1404-1KV
	ПТк 2x25-120	2	45/15	18/6	2,4	80	30	1	UMS-CB2-4515-1806-1KV
	ПТк 2x70-240	2	60/23	25/8	2,5	80	38	1	UMS-CB2-6023-2508-1KV
	ПТк 3x16-25	3	38/15	14/4	2,7	68	22	1	UMS-CB3-3815-1404-1KV
	ПТк 3x35-120	3	60/20	25/8	3	105	45	1	UMS-CB3-6020-2508-1KV
	ПТк 3x150-240	3	80/38	35/12	3,5	125	45	1	UMS-CB3-8038-3512-1KV
	ПТк 4x16-50	4	40/15	14/4	2	75	20	1	UMS-CB4-4015-1404-1KV
	ПТк 4x35-50	4	55/21	20/6	3,1	100	35	1	UMS-CB4-5521-2006-1KV
	ПТк 4x70-120	4	75/26	28/9	3,3	120	40	1	UMS-CB4-7526-2809-1KV
	ПТк 4x150-240	4	90/35	32/11	4	120	50	1	UMS-CB3-9035-3211-1KV
	ПТк 5x16-35	5	40/19	13/4	2	70	20	1	UMS-CB5-4019-1304-1KV
	ПТк 5x35-50	5	55/24	18/5	3	90	30	1	UMS-CB5-5524-1805-1KV
	ПТк 5x70-120	5	80/33	26/9	3	120	40	1	UMS-CB5-8033-2609-1KV
	ПТк 5x150-240	5	100/42	34/11	3	125	50	1	UMS-CB5-10042-3411-1KV

## Трубки термоусаживаемые с клеевым слоем

**НОВИНКА**

Предназначены для герметизации и изоляции соединений всех типов силовых кабелей с бумажной маслопропитанной, пластмассовой изоляцией и с изоляцией из сшитого полиэтилена.

На внутреннюю поверхность основания и пальцев перчатки нанесен клеевой термоплавкий слой, обеспечивающий абсолютную герметизацию после усадки.



Материал термоусаживаемый полимер  
Свойства материала безгалогенный, химически- и UV-стойкий  
Температура термоусадки, °C 120  
Диапазон рабочих температур, °C -45 ÷ +110  
Диапазон усадки 4:1  
Цвет черный

	Наименование	Длина, м	D, мм	d, мм	W, мм	Кол-во в групп. упак., шт.	Артикул	
	<b>Толстостенные термоусаживаемые трубки типа ТТК</b>							
	ТТК 12/3	1	12	3	1,8	25	UMR-A3-12-3-41-K02	
	ТТК 15/4	1	15	4	2,4	50	UMR-A3-15-4-41-K02	
	ТТК 22/6	1	22	6	2,7	10	UMR-A3-22-6-41-K02	
	ТТК 33/8	1	33	8	3,2	10	UMR-A3-33-8-41-K02	
	ТТК 45/12	1	40	12	4,1	10	UMR-A3-40-12-41-K02	
	ТТК 55/16	1	55	16	4,1	5	UMR-A3-55-16-41-K02	
ТТК 65/19	1	65	19	4,3	5	UMR-A3-65-19-41-K02		
	<b>Среднестенные термоусаживаемые трубки типа СТТК</b>							
	СТТК 75/22	1	75	22	3,0	4	UMR-A2-75-22-31-K02	
	СТТК 95/25	1	95	25	3,1	4	UMR-A2-95-25-31-K02	
	СТТК 115/34	1	115	34	3,1	3	UMR-A2-115-34-31-K02	
СТТК 140/42	1	140	42	3,1	2	UMR-A2-140-42-31-K02		

## Трубки термоусаживаемые для шин ТТШ

Предназначены для изоляции медных и алюминиевых шин на электрических подстанциях и в шкафах распределительных устройств.

Позволяют сократить расстояние между фазными шинами и значительно уменьшить габариты проектного устройства. Защищают электротехнические шины от химической коррозии. Обладают повышенной эластичностью и гибкостью.

**НОВИНКА**



Материал	термоусаживаемый полимер
Свойства материала	трекингостойкий, безгалогенный, химически- и UV-стойкий
Температура термоусадки, °C	110
Диапазон рабочих температур, °C	-45 ÷ +100
Диапазон усадки	2,5:1
Цвет	красный

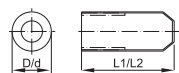
Наименование	Длина, м	D, мм	d, мм	W, мм	Кол-во в групп. упак., шт.	Артикул
<b>Среднестенные трубки на напряжение до 10 кВ</b>						
 ТТШс 19/6 10 кВ	1	19	6	2,6	15	UMB-T10-19-6-25-1-K04
ТТШс 25/10 10 кВ	1	25	10	3,0	15	UMB-T10-25-10-25-1-K04
ТТШс 30/12 10 кВ	1	30	12	3,0	15	UMB-T10-30-12-25-1-K04
ТТШс 40/16 10 кВ	1	40	16	3,0	15	UMB-T10-40-16-25-1-K04
ТТШс 50/20 10 кВ	1	50	20	3,0	15	UMB-T10-50-20-25-1-K04
ТТШс 65/25 10 кВ	1	65	25	3,0	15	UMB-T10-65-25-25-1-K04
ТТШс 75/30 10 кВ	1	75	30	3,0	15	UMB-T10-75-30-25-1-K04
ТТШс 85/35 10 кВ	1	85	35	3,0	15	UMB-T10-85-35-25-1-K04
ТТШс 100/40 10 кВ	1	100	40	3,0	3	UMB-T10-100-40-25-1-K04
ТТШс 120/50 10 кВ	1	120	50	3,0	3	UMB-T10-120-50-25-1-K04
<b>Толстостенные трубки на напряжение до 35 кВ</b>						
 ТТШт 25/10 35 кВ	1	25	10	4,0	15	UMB-TH35-25-10-25-1-K04
ТТШт 40/16 35 кВ	1	40	16	4,0	15	UMB-TH35-40-16-25-1-K04
ТТШт 55/16 35 кВ	1	55	16	4,0	15	UMB-TH35-55-16-25-1-K04
ТТШт 65/25 35 кВ	1	65	25	4,0	10	UMB-TH35-65-25-25-1-K04
ТТШт 75/25 35 кВ	1	75	25	4,0	8	UMB-TH35-75-25-25-1-K04
ТТШт 95/30 35 кВ	1	95	30	4,0	6	UMB-TH35-95-30-25-1-K04
ТТШт 120/40 35 кВ	1	120	40	4,0	4	UMB-TH35-120-40-25-1-K04
ТТШт 180/58 35 кВ	1	180	58	4,0	2	UMB-TH35-180-58-25-1-K04

## Капы термоусаживаемые с клеевым слоем КТк


Используются для герметизации концов силовых кабелей с бумажной маслопропитанной, пластмассовой изоляцией и изоляцией из сшитого полиэтилена, стальных и полиэтиленовых труб.

На внутреннюю поверхность капы перчатки нанесен клеевой термоплавкий слой, обеспечивающий абсолютную герметизацию после усадки.

**НОВИНКА**



Материал	термоусаживаемый полимер
Свойства материала	безгалогенный, химически- и UV-стойкий
Температура термоусадки, °C	120
Диапазон рабочих температур, °C	-45 ÷ +110
Диапазон усадки	3:1
Цвет	черный

Наименование	Диаметр до/после усадки D/d, мм	L1/L2, мм	Кол-во в групп. упак., шт	Артикул
 КТк 12/4 35кВ	12/4	45/40	50	UMR-SM-1505-35KV
КТк 22/8 35кВ	22/8	22/8	20	UMR-SM-2208-35KV
КТк 35/15 35кВ	35/15	92/85	5	UMR-SM-3515-35KV
КТк 55/25 35кВ	55/25	120/105	1	UMR-SM-5525-35KV
КТк 75/35 35кВ	75/35	135/120	1	UMR-SM-7535-35KV
КТк 100/45 35кВ	100/45	170/160	1	UMR-SM-10045-35KV
КТк 130/60 35кВ	130/60	180/160	1	UMR-SM-13060-35KV

## Маркеры кабельные

### Маркеры кабельные МК

Маркеры серии МК выполнены из эластичного, негорючего поливинилхлорида, с отверстием для проводника.

Маркеры серии МК необходимо заранее надеть на проводник, перед тем как его оконцевать или осуществить соединение.



Рабочая температура, °С	-40 ÷ +85
Цвет	желтый, черный
Форма сечения	круг
Сечение, мм <sup>2</sup>	1,5; 2,5; 4; 6; 10
Маркировка цифры	от 0 до 9, N, A, B, C

Наименование	Сечение проводника, мм <sup>2</sup>	Кол-во в упак., шт.	Артикул	Наименование	Сечение проводника, мм <sup>2</sup>	Кол-во в упак., шт.	Артикул
МК0 - 1,5мм символ "0"	до 1,5	1000	UMK00-0	МК2 - 4мм символ "7"	2,0-4,0	500	UMK20-7
МК0 - 1,5мм символ "1"	до 1,5	1000	UMK00-1	МК2 - 4мм символ "8"	2,0-4,0	500	UMK20-8
МК0 - 1,5мм символ "2"	до 1,5	1000	UMK00-2	МК2 - 4мм символ "9"	2,0-4,0	500	UMK20-9
МК0 - 1,5мм символ "3"	до 1,5	1000	UMK00-3	МК2 - 4мм символ "N"	2,0-4,0	500	UMK20-N
МК0 - 1,5мм символ "4"	до 1,5	1000	UMK00-4	МК2 - 4мм символ "A"	2,0-4,0	500	UMK20-A
МК0 - 1,5мм символ "5"	до 1,5	1000	UMK00-5	МК2 - 4мм символ "B"	2,0-4,0	500	UMK20-B
МК0 - 1,5мм символ "6"	до 1,5	1000	UMK00-6	МК2 - 4мм символ "C"	2,0-4,0	500	UMK20-C
МК0 - 1,5мм символ "7"	до 1,5	1000	UMK00-7	МК3 - 6мм символ "0"	3,0-6,0	350	UMK30-0
МК0 - 1,5мм символ "8"	до 1,5	1000	UMK00-8	МК3 - 6мм символ "1"	3,0-6,0	350	UMK30-1
МК0 - 1,5мм символ "9"	до 1,5	1000	UMK00-9	МК3 - 6мм символ "2"	3,0-6,0	350	UMK30-2
МК0 - 1,5мм символ "N"	до 1,5	1000	UMK00-N	МК3 - 6мм символ "3"	3,0-6,0	350	UMK30-3
МК0 - 1,5мм символ "A"	до 1,5	1000	UMK00-A	МК3 - 6мм символ "4"	3,0-6,0	350	UMK30-4
МК0 - 1,5мм символ "B"	до 1,5	1000	UMK00-B	МК3 - 6мм символ "5"	3,0-6,0	350	UMK30-5
МК0 - 1,5мм символ "C"	до 1,5	1000	UMK00-C	МК3 - 6мм символ "6"	3,0-6,0	350	UMK30-6
МК1 - 2,5мм символ "0"	1,0-2,5	1000	UMK10-0	МК3 - 6мм символ "7"	3,0-6,0	350	UMK30-7
МК1 - 2,5мм символ "1"	1,0-2,5	1000	UMK10-1	МК3 - 6мм символ "8"	3,0-6,0	350	UMK30-8
МК1 - 2,5мм символ "2"	1,0-2,5	1000	UMK10-2	МК3 - 6мм символ "9"	3,0-6,0	350	UMK30-9
МК1 - 2,5мм символ "3"	1,0-2,5	1000	UMK10-3	МК3 - 6мм символ "N"	3,0-6,0	350	UMK30-N
МК1 - 2,5мм символ "4"	1,0-2,5	1000	UMK10-4	МК3 - 6мм символ "A"	3,0-6,0	350	UMK30-A
МК1 - 2,5мм символ "5"	1,0-2,5	1000	UMK10-5	МК3 - 6мм символ "B"	3,0-6,0	350	UMK30-B
МК1 - 2,5мм символ "6"	1,0-2,5	1000	UMK10-6	МК3 - 6мм символ "C"	3,0-6,0	350	UMK30-C
МК1 - 2,5мм символ "7"	1,0-2,5	1000	UMK10-7	МК3 - 10мм символ "0"	3,0-10,0	180	UMK40-0
МК1 - 2,5мм символ "8"	1,0-2,5	1000	UMK10-8	МК3 - 10мм символ "1"	3,0-10,0	180	UMK40-1
МК1 - 2,5мм символ "9"	1,0-2,5	1000	UMK10-9	МК3 - 10мм символ "2"	3,0-10,0	180	UMK40-2
МК1 - 2,5мм символ "N"	1,0-2,5	1000	UMK10-N	МК3 - 10мм символ "3"	3,0-10,0	180	UMK40-3
МК1 - 2,5мм символ "A"	1,0-2,5	1000	UMK10-A	МК3 - 10мм символ "4"	3,0-10,0	180	UMK40-4
МК1 - 2,5мм символ "B"	1,0-2,5	1000	UMK10-B	МК3 - 10мм символ "5"	3,0-10,0	180	UMK40-5
МК1 - 2,5мм символ "C"	1,0-2,5	1000	UMK10-C	МК3 - 10мм символ "6"	3,0-10,0	180	UMK40-6
МК2 - 4мм символ "0"	2,0-4,0	500	UMK20-0	МК3 - 10мм символ "7"	3,0-10,0	180	UMK40-7
МК2 - 4мм символ "1"	2,0-4,0	500	UMK20-1	МК3 - 10мм символ "8"	3,0-10,0	180	UMK40-8
МК2 - 4мм символ "2"	2,0-4,0	500	UMK20-2	МК3 - 10мм символ "9"	3,0-10,0	180	UMK40-9
МК2 - 4мм символ "3"	2,0-4,0	500	UMK20-3	МК3 - 10мм символ "N"	3,0-10,0	180	UMK40-N
МК2 - 4мм символ "4"	2,0-4,0	500	UMK20-4	МК3 - 10мм символ "A"	3,0-10,0	180	UMK40-A
МК2 - 4мм символ "5"	2,0-4,0	500	UMK20-5	МК3 - 10мм символ "B"	3,0-10,0	180	UMK40-B
МК2 - 4мм символ "6"	2,0-4,0	500	UMK20-6	МК3 - 10мм символ "C"	3,0-10,0	180	UMK40-C

## Маркеры кабельные МКН



Маркеры серии МКН могут быть установлены во время монтажа проводки, в том числе после оконцевания и соединения проводника.

Имеющиеся пазы позволяют маркировать проводку длинными надписями. Маркеры МКН в процессе эксплуатации устойчивы к воздействию температуры в диапазоне от минус 30 до плюс 70 °С. Монтаж маркеров МКН должен осуществляться в диапазоне рабочих температур от минус 10±2 °С до плюс 50±2 °С.

**НОВИНКА**

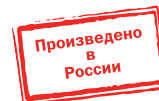
Наименование	Сечение проводника, мм <sup>2</sup>	Диаметр проводника, мм	Кол-во в упак., шт.	Артикул	Наименование	Сечение проводника, мм <sup>2</sup>	Диаметр проводника, мм	Кол-во в упак., шт.	Артикул
МКН комплект цифр "0-9"	1,5	3-3,7	10x15	УМК01-02-09	МКН-"7" фиолетовый	1,5	3-3,7	1500	УМК01-02-7
МКН комплект цифр "0-9"	2,5	3,9-4,3	10x10	УМК02-02-09	МКН-"7" фиолетовый	2,5	3,9-4,3	1000	УМК02-02-7
МКН комплект цифр "0-9"	4	4,0-6,0	10x10	УМК04-02-09	МКН-"7" фиолетовый	4	4,0-6,0	1000	УМК04-02-7
МКН комплект цифр "0-9"	6	6,0-10,0	10x10	УМК06-02-09	МКН-"7" фиолетовый	6	6,0-10,0	1000	УМК06-02-7
МКН-"0" черный	1,5	3-3,7	1500	УМК01-02-0	МКН-"8" серый	1,5	3-3,7	1500	УМК01-02-8
МКН-"0" черный	2,5	3,9-4,3	1000	УМК02-02-0	МКН-"8" серый	2,5	3,9-4,3	1000	УМК02-02-8
МКН-"0" черный	4	4,0-6,0	1000	УМК04-02-0	МКН-"8" серый	4	4,0-6,0	1000	УМК04-02-8
МКН-"0" черный	6	6,0-10,0	1000	УМК06-02-0	МКН-"8" серый	6	6,0-10,0	1000	УМК06-02-8
МКН-"1" коричневый	1,5	3-3,7	1500	УМК01-02-1	МКН-"9" белый	1,5	3-3,7	1500	УМК01-02-9
МКН-"1" коричневый	2,5	3,9-4,3	1000	УМК02-02-1	МКН-"9" белый	2,5	3,9-4,3	1000	УМК02-02-9
МКН-"1" коричневый	4	4,0-6,0	1000	УМК04-02-1	МКН-"9" белый	4	4,0-6,0	1000	УМК04-02-9
МКН-"1" коричневый	6	6,0-10,0	1000	УМК06-02-1	МКН-"9" белый	6	6,0-10,0	1000	УМК06-02-9
МКН-"2" красный	1,5	3-3,7	1500	УМК01-02-2	МКН-"А" желтый	1,5	3-3,7	1500	УМК01-02-А
МКН-"2" красный	2,5	3,9-4,3	1000	УМК02-02-2	МКН-"А" желтый	2,5	3,9-4,3	1000	УМК02-02-А
МКН-"2" красный	4	4,0-6,0	1000	УМК04-02-2	МКН-"А" желтый	4	4,0-6,0	1000	УМК04-02-А
МКН-"2" красный	6	6,0-10,0	1000	УМК06-02-2	МКН-"А" желтый	6	6,0-10,0	1000	УМК06-02-А
МКН-"3" оранжевый	1,5	3-3,7	1500	УМК01-02-3	МКН-"В" желтый	1,5	3-3,7	1500	УМК01-02-В
МКН-"3" оранжевый	2,5	3,9-4,3	1000	УМК02-02-3	МКН-"В" желтый	2,5	3,9-4,3	1000	УМК02-02-В
МКН-"3" оранжевый	4	4,0-6,0	1000	УМК04-02-3	МКН-"В" желтый	4	4,0-6,0	1000	УМК04-02-В
МКН-"3" оранжевый	6	6,0-10,0	1000	УМК06-02-3	МКН-"В" желтый	6	6,0-10,0	1000	УМК06-02-В
МКН-"4" желтый	1,5	3-3,7	1500	УМК01-02-4	МКН-"С" желтый	1,5	3-3,7	1500	УМК01-02-С
МКН-"4" желтый	2,5	3,9-4,3	1000	УМК02-02-4	МКН-"С" желтый	2,5	3,9-4,3	1000	УМК02-02-С
МКН-"4" желтый	4	4,0-6,0	1000	УМК04-02-4	МКН-"С" желтый	4	4,0-6,0	1000	УМК04-02-С
МКН-"4" желтый	6	6,0-10,0	1000	УМК06-02-4	МКН-"С" желтый	6	6,0-10,0	1000	УМК06-02-С
МКН-"5" зеленый	1,5	3-3,7	1500	УМК01-02-5	МКН-"L" желтый	1,5	3-3,7	1500	УМК01-02-L
МКН-"5" зеленый	2,5	3,9-4,3	1000	УМК02-02-5	МКН-"L" желтый	2,5	3,9-4,3	1000	УМК02-02-L
МКН-"5" зеленый	4	4,0-6,0	1000	УМК04-02-5	МКН-"L" желтый	4	4,0-6,0	1000	УМК04-02-L
МКН-"5" зеленый	6	6,0-10,0	1000	УМК06-02-5	МКН-"L" желтый	6	6,0-10,0	1000	УМК06-02-L
МКН-"6" голубой	1,5	3-3,7	1500	УМК01-02-6	МКН-"N" желтый	1,5	3-3,7	1500	УМК01-02-N
МКН-"6" голубой	2,5	3,9-4,3	1000	УМК02-02-6	МКН-"N" желтый	2,5	3,9-4,3	1000	УМК02-02-N
МКН-"6" голубой	4	4,0-6,0	1000	УМК04-02-6	МКН-"N" желтый	4	4,0-6,0	1000	УМК04-02-N
МКН-"6" голубой	6	6,0-10,0	1000	УМК06-02-6	МКН-"N" желтый	6	6,0-10,0	1000	УМК06-02-N


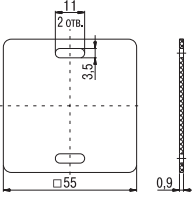

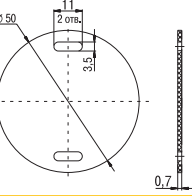

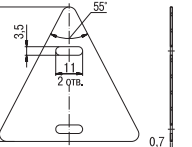
## Бирки кабельные

Маркировочные бирки У-134 предназначены для маркировки и легкой идентификация силовых кабелей напряжением до 1 кВ. Бирка серии У-135 служит для маркировки силового кабеля напряжением свыше 1 кВ. Контрольный кабель маркируется биркой серии У-136.

Информация на всех бирки может быть нанесена и сохранена не только с помощью нестираемого маркера, но и обычной ручки или карандаша. При желании поверхность бирки может быть с легкостью очищена для последующего нанесения на нее наклеек.

Новинки прекрасно зарекомендовали себя в ходе натурных испытаний на морозе.



Габаритные размеры	Наименование	Форма	Размер, мм	Применение	Кол-во в упак. шт.	Артикул
 	У-134	квадрат	55×55	Силовой кабель до 1 кВ	100	UZMA-ВК-У134-S
 	У-135	круг	50	Силовой кабель свыше 1 кВ	100	UZMA-ВК-У135-R
 	У-136	треугольник	55×55×55	Контрольный кабель	100	UZMA-ВК-У136-T

## Изолента

Изоляционные ленты применяются при промышленных, строительных и бытовых работах для электроизоляции. Изолента торговой марки ИЭК® изготавливается на основе поливинилхлорида. Используется в качестве изоляционного материала, обеспечивает герметичность, защиту от воздействия влаги, солей, слабых растворителей и т.д.

В ассортименте представлена изолента семи цветов: белая, красная, синяя, желтая, зеленая, черная и желто-зеленая.

Длина каждого ролла – 20 метров, ширина – 15 либо 19 мм, толщина – 0,15 либо 0,18 мм.



Наименование	Кол-во в групп. упак., шт.	Кол-во в трансп. упак., шт.	Артикул
<b>Изолента высококачественная</b>			
Изолента 0,18×19 мм белая 20 метров ИЭК	10	200	UIZ-20-10-K01
Изолента 0,18×19 мм желтая 20 метров ИЭК	10	200	UIZ-20-10-K05
Изолента 0,18×19 мм желто-зеленая 20 метров ИЭК	10	200	UIZ-20-10-K52
Изолента 0,18×19 мм зеленая 20 метров ИЭК	10	200	UIZ-20-10-K06
Изолента 0,18×19 мм красная 20 метров ИЭК	10	200	UIZ-20-10-K04
Изолента 0,18×19 мм синяя 20 метров ИЭК	10	200	UIZ-20-10-K07
Изолента 0,18×19 мм черная 20 метров ИЭК	10	200	UIZ-20-10-K02
<b>Изолента общего применения</b>			
Изолента 0,13×15 мм белая 20 метров ИЭК	10	200	UIZ-13-10-K01
Изолента 0,13×15 мм желтая 20 метров ИЭК	10	200	UIZ-13-10-K05
Изолента 0,13×15 мм желто-зеленая 20 метров ИЭК	10	200	UIZ-13-10-K52
Изолента 0,13×15 мм зеленая 20 метров ИЭК	10	200	UIZ-13-10-K06
Изолента 0,13×15 мм красная 20 метров ИЭК	10	200	UIZ-13-10-K04
Изолента 0,13×15 мм синяя 20 метров ИЭК	10	200	UIZ-13-10-K07
Изолента 0,13×15 мм черная 20 метров ИЭК	10	200	UIZ-13-10-K02
Изолента 0,13x15 мм белая 10 метров ИЭК	10	500	UIZ-13-10-10M-K01
Изолента 0,13x15 мм желтая 10 метров ИЭК	10	500	UIZ-13-10-10M-K05
Изолента 0,13x15 мм желто-зеленая 10 метров ИЭК	10	500	UIZ-13-10-10M-K52
Изолента 0,13x15 мм зеленая 10 метров ИЭК	10	500	UIZ-13-10-10M-K06
Изолента 0,13x15 мм красная 10 метров ИЭК	10	500	UIZ-13-10-10M-K04
Изолента 0,13x15 мм синяя 10 метров ИЭК	10	500	UIZ-13-10-10M-K07
Изолента 0,13x15 мм черная 10 метров ИЭК	10	500	UIZ-13-10-10M-K02



## Пружины постоянного давления ППД

**НОВИНКА**

Пружины ППД предназначены для присоединения шины заземления к металлической оболочке и бронелентам кабеля.

Позволяют произвести быстрый и надежный монтаж провода заземления на свинцовой или алюминиевой оболочке кабеля и предупреждают возможный риск повреждения изоляции под оболочкой при использовании тугоплавкого припоя «А». Обеспечивают постоянное радиальное прижимное давление после монтажа. Изготовлены из высококачественной нержавеющей стали марки AISI 301 с высоким содержанием хрома и никеля.

Материал: нержавеющая сталь AISI 301 (15X17H7).

Свойства материала: высокая пластичность, коррозионная стойкость.

Количество витков: 7 шт.



Наименование	Макс. диаметр, мм	Мин. диаметр, мм	Толщина, мм	Ширина, мм	Масса, кг	Кол-во в груп. упак., шт.	Артикул
ППД D13-22 0,18x15x7	13	22	0,18	15	0,006	39	UPPD-D13-22-18-15-7
ППД D18-30 0,25x15x7	18	30	0,25	15	0,013	44	UPPD-D18-30-25-15-7
ППД D25-40 0,3x15x7	25	40	0,3	15	0,019	42	UPPD-D25-40-30-15-7
ППД D32-50 0,3x15x7	32	50	0,3	15	0,023	48	UPPD-D32-50-30-15-7
ППД D35-60 0,4x20x7	35	60	0,4	20	0,048	35	UPPD-D35-60-40-20-7
ППД D42-70 0,5x20x7	42	70	0,5	20	0,071	22	UPPD-D42-70-50-20-7
ППД D50-90 0,5x20x7	50	90	0,5	20	0,085	17	UPPD-D50-90-50-20-7

## Шины заземления ПМЛ

**НОВИНКА**

Предназначены для вывода заземления оболочек и брони в концевых кабельных муфтах и формирования провода-перемычки в соединительных кабельных муфтах.

Благодаря минимальной толщине медной проволоки и плетеной конструкции шина обладает повышенной гибкостью и идеально подходит для монтажа кабельных муфт.

Шины заземления могут быть изготовлены под заказ нестандартной длины и оконцованы наконечниками под винт.

Материал: луженая медь

Диаметр отверстия наконечника: 8 мм.



Наименование	Сечение, мм	Длина, м	Масса, кг	Кол-во в упак., шт.	Артикул
Шина ПМЛ16 0,8 м с наконечником	16	0,8	0,142	1	UZMA-PML16-800JG
Шина ПМЛ16 1,0 м	16	1,0	0,167	1	UZMA-PML16-1000
Шина ПМЛ25 0,8 м с наконечником	25	0,8	0,214	1	UZMA-PML25-800JG
Шина ПМЛ25 1,0 м	25	1,0	0,217	1	UZMA-PML25-1000